

BAHAMA[®]

Magnum





BAHAMA®

Bahama

Fondée en 1950, Bahama conçoit et produit aujourd'hui tout un ensemble de parasols et voiles d'ombrage de haute qualité. Les clients nationaux et internationaux font confiance à notre technologie industrielle et à notre façon artisanale soignée. Les produits de haute qualité signés Bahama ont pour caractéristiques aussi bien des attributs techniques dont la compacité, la tenue dans la durée et la stabilité au vent, que des composantes esthétiques telles que la beauté de leurs formes et de leurs matériaux.

À toutes les étapes, nous produisons « Made in Germany » la quasi-totalité de nos composants. En outre, Bahama traite des matériaux durables et compatibles avec l'environnement. Grâce à l'interaction entre la qualité du matériau et la conception du produit, Bahama garantit la résistance au vent de ses produits, jusqu'à 130 km/h selon le modèle.

Et le plus important : Nous vivons au service du client – des conseils au nettoyage en passant par le montage, le remisage pour l'hiver et la maintenance.

Découvrez les possibilités offertes par une saison de plein air prolongée. Qu'il fasse du vent ou mauvais temps. Faisons connaissance ! Et...

Faisons le point

Le Magnum est notre modèle Premium offrant la plus grande surface entoilée comprise entre 37 m² et 140 m² plus de nombreuses possibilités d'équipement supplémentaire. Ces versions sont combinables de manière personnalisée en fonction du prix envisagé et des exigences techniques. Tous les composants sont harmonisés pour résister à d'énormes contraintes. La stabilité verticale est garantie par grand vent jusqu'à 130 km/h.

- ✿ 11 dimensions standards différentes comprises entre 37 m² et 140 m²
- ✿ Modèles ronds et carrés
- ✿ Grand choix d'équipement supplémentaire tels que la gouttière textile composite | TVR, l'éclairage par LED, chauffages radiants, haut-parleurs, TV, box WIFI, etc.
- ✿ Membranes textile polyester à revêtement PVC
- ✿ Adaptation parfait à l'ouverture permanente du parasol
- ✿ Selon le modèle, ouverture et fermeture par manivelle ou motoréducteur
- ✿ Châssis standard en la couleur RAL souhaitée
- ✿ Tension parfaite et durable des membranes textiles guidées par des joncs
- ✿ Grand choix de coloris modernes
- ✿ Protection excellente contre le rayonnement UV: UPF 50+
- ✿ Imperméabilité absolue
- ✿ Toutes les possibilités d'impression des membranes textiles
- ✿ Chauffages radiants de toute dernière génération
- ✿ Stabilité jusqu'à un vent de force 12 max. | 130 km/h



Informations produit

1 Membrane textile à revêtement PVC | Entoilage

Maints sites ou environnements exigent de l'entoilage la plus grande robustesse et la plus grande résistance possibles. Parmi ces paramètres figurent entre autres la difficulté d'inflammation (DIN 4102-B1).

Nom de marque: Precontraint 502 Satin

Tissu polyester 1100 Dtex enduit PVC. Technique d'enduction: SERGE FERRARI PRECONTRAI NT®

Grammage env. 570 g/m²

Protection excellente UV: UPF 50+ protection contre UV nocif

Haute stabilité du textile à la lumière

Segments soudés, d'où 100 % d'étanchéité à l'eau

Difficilement inflammable (DIN 4102-B1).

Stabilité surfacique et résistance à la déchirure extraordinaires

Résistance longue durée, sans prise pour les souillures et stable toutes conditions météo confondues

Possibilité de nettoyer par soi-même en cas de dépôts accrus

de feuilles mortes, résine, fientes aviaires, gaz d'échappement ou poussières

Le produit peut entrer en filière de recyclage

40 coloris modernes

Imprimable avec des procédés d'impression ultramodernes



2 Châssis du parasol

La différence n'est pas visible à première vue : Pourtant, le parasol Bahama grand format se compose de deux tubes, un intérieur et un extérieur, qui se fondent visuellement en une seule colonne porteuse. Un meilleur maintien en équilibre signifie simultanément une stabilité accrue et de la sécurité à l'avenant.

Colonne porteuse avec tube extérieur et tube intérieur

Particulière robustesse grâce à une colonne porteuse en aluminium extrudée sous pression, profilée et renforcée à l'intérieur.

Diamètre de colonne env. 220 mm, paroi d'env. 10 mm

Insensible aux impacts et aux rayures grâce à la colonne porteuse à revêtement poudre soumis ensuite à un processus de cuisson

Couleur du châssis de la couleur RAL souhaitée

Pièces en plastique blanches ou noires

Une serrure à cylindre au niveau du logement de manivelle et le cas échéant contre le capot moteur empêche une ouverture et fermeture sans autorisation

Baleines, appuis, paliers et articulations

Un parasol n'est jamais meilleur que ses pièces porteuses et de jonction.

Toutes les pièces en aluminium ont été décapées, reçu un revêtement poudre puis subi une cuisson à 190 °C

Les goujons, vis et pièces de fonction diverses sont en acier inoxydable V2A

Aucune pièce en plastique montée

Avec ourlet creux pour les membranes guidées par joncs

Baleines et appuis individuellement remplaçables

Détails techniques particuliers

Équipé d'un blocage de torsion **2.1**

Le blocage de torsion empêche le tube de levage de tourner ; c'est important avec les rafales de vent et pour que la membrane conserve une tension optimale

Technique requise pour la mise en place

En raison du poids du parasol, il faut faire appel à une grue mobile pour le redresser **2.2**. Les installateurs Bahama ont été spécialement formés à cette tâche et sont particulièrement expérimentés.



Informations produit

3 Moteur

Les parasols de plus grande taille sont motorisés standard (les ronds à partir de \varnothing 11 m, les carrés à partir de 10 m).

Les modèles de plus petite taille peuvent en option être motorisés.

Réducteurs motorisés électriques - Motoréducteur triphasé 400 V

Motoréducteur à pignon conique

Moteur à ruban chauffant 230 VAC

Poids : env. 20 kg

Protection anti-corrosion

0,75 kW

IP 155(F)/66

4 Fixation au sol | Composant pour fondation

Lors du montage du composant pour fondation, il faut prévoir des dispositifs de construction qui devront eux aussi être pris en compte dès la phase de planification.

Partie inférieure à sceller dans du béton

Cadre supérieur zingué

Avec plaque couvercle antidérapante en aluminium lorsque le parasol est démonté

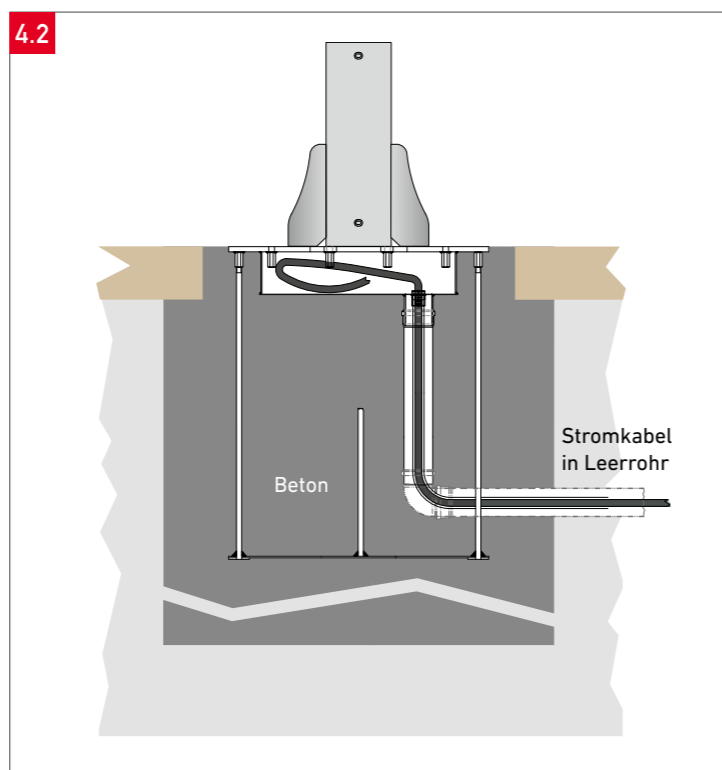
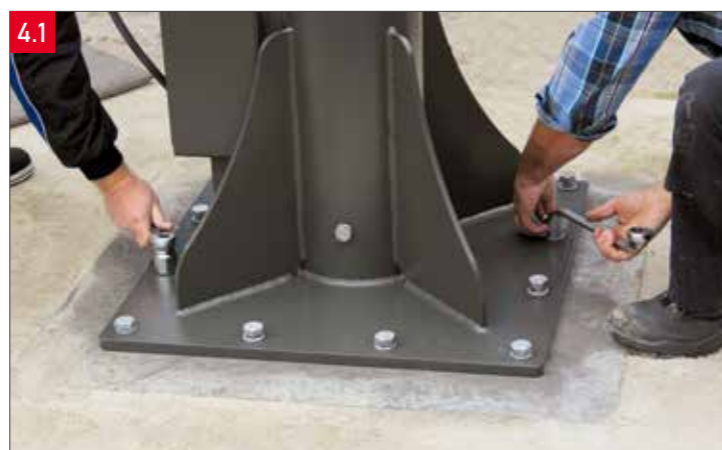
Poids : env. 130 - 240 kg, suivant la taille

Dimensions du composant pour fondations
83 x 83 x 100 cm ; 100 x 100 x 120 cm

Le composant pour fondations des parasols à installations électriques et chauffage radiant (fig. 4.2) est le même

5 Emballage d'expédition

Les parasols quittent la ligne de production en parfait état. Pour qu'ils le restent sur l'itinéraire de transport, la livraison a lieu dans des structures de transport spécialement conçues à cet effet. À ce titre et en raison de son poids, le grand parasol est transporté suspendu dans un dispositif en acier ou en bois.



Équipement supplémentaire



1 Impression

L'imprimante UV de Bahama imprime avec 9 canaux couleurs. Blanc pur inclus. Bahama n'utilise que des encres résistantes à la lumière et de très haute qualité pour positionner au millimètre près les mentions, logos ou emblèmes dans le respect des couleurs. Les segments de l'entoilage sont soudés après l'impression.

Vu que les teintes sont hautement résistantes aux UV, elles ne pâlissent pas.

Effet publicitaire optimal

Impression personnalisée des membranes textiles



2 Protection supplémentaire V4A | maritime

Version optionnelle en acier inoxydable off-shore « maritime ». Cette variante n'est pas rééquipable a posteriori.

Toutes pièces métalliques en alliage spécial d'acier V4A inoxydable

Développé pour le littoral

Particulièrement grande longévité



3 Gouttière textile composite | TVR

Pas seulement la pluie, également les fientes aviaires ou les feuilles mortes mouillées sont perçues comme gênante dans la plupart des situations. Pour obtenir une surface entièrement fermée, les grands parasols individuels sont reliables au moyen d'une gouttière. Cela permet de créer une unité cohérente synonyme d'harmonie visuelle.

Gouttière en déclivité pour l'écoulement de l'eau

Fixation avec mousquetons et chaînes

Stabilité grâce aux tiges insérées dans les ourlets creux

Harmonisation de la couleur avec la membrane textile

Unité visuelle entre le parasol et la gouttière textile composite

Haute imperméabilité à l'eau

Protection contre la pluie, les fientes aviaires, les feuilles mortes

Pré-équipement

Pré-équipement du châssis du parasol nécessaire pour sa fixation (toutes les baleines) ; manchons filetés intégrés dans le profilé baleine

Équipement supplémentaire



4 Paroi latérale

Plus besoin de réfléchir pour savoir qui va s'asseoir en bordure de parasol par mauvais temps et qui sentira les gouttes de pluie couler le long de sa nuque. Rapidement déroulée, la «paroi latérale» protège non seulement des averses soudaines, mais aussi du froid et du vent. L'espace clairement délimité ainsi obtenu crée une ambiance agréable.

En toile textile avec ou sans fenêtre souple en Polyglas de 0,5 mm d'épaisseur **4**

Fixation par écrous à bague avec vis de réglage sur le profil de la baleine, avec fermeture éclair pour l'ouverture et la fermeture **4.1**

Résistance élevée à la pénétration de l'eau

Stabilité grâce aux tiges insérées dans les ourlets

Bords pour écoulement au sol enduit PVC, Precontraint 705-1070 **4.2**

Installation rapide; à accrocher

Laisse passer la lumière pour une ambiance agréable

Protection contre la pluie, le vent et le froid

Crée des espaces temporaires pour des événements, mariages, fêtes de rue ou espaces fumeurs p. ex.

Paravent pour cacher des espaces de stockage, le désordre du voisinage ou des malfaçons de la construction etc.

Espace assis protégé

Température agréable en combinant les parois latérales et le chauffage

Fixation de la paroi latérale au sol par le client

EN OPTION

Pièce de raccordement pour parois latérales de deux parasols **4.3**

Avec une porte enroulable, porte à droite ou à gauche (largeur 130 cm)

Pré-équipement

Le pré-équipement de l'armature pour fixer la paroi avec les baleines est indispensable; Pré-assemblage d'écrous à bague avec vis de réglage sur le profil de la baleine.



Équipement supplémentaire



5 Éclairage | Éclairage LED

Le temps parfois passe à toute vitesse. Alors qu'il faisait encore soleil l'instant d'avant, la nuit commence à tomber. L'éclairage monté dans le parasol crée une ambiance constamment agréable, apportant à la nuit la clarté du jour et faisant oublier l'heure qu'il est.

Et les éclairages LED sont avantageux au plan consommation.

Câblages dans le châssis ; les câbles ne s'emmêlent pas

Prolongement de l'utilisation en plein air grâce à une luminosité améliorée

Génération d'une atmosphère agréable

Conditions de travail (servir et encaisser) plus avantageuses pour le personnel de service

Éclairage

8 lampes sur la colonne du parasol (ampoules E14) **5.1**

Température de lumière 2700 K

8 × 4 W de puissance lumineuse

240 V

EN OPTION

Boîtier de commande avec disjoncteur différentiel et interrupteur Marche/Arrêt pour chaque installation électrique respective

Éclairage LED

8 ou 10 bandes lumineuses LED RGB (si 12,0 × 12,0 m) **5.2**

Éclairage LED RGB indirect 240/24 V

Réglage progressif par télécommande **5.3**

Intégrés dans les appuis

Paramètres de couleur librement sélectionnables via la télécommande et l'application (lors de l'utilisation de l'APP, une portée WLAN suffisante doit être assurée, un équipement WLAN approprié disponible chez nous), y compris blanc chaud, blanc froid et neutre

EN OPTION

16 ou 20 (pour le 12,0 x 12,0 m) rubans LED-RGBW, selon le modèle

Boîtier de commande avec disjoncteur différentiel et interrupteur Marche/Arrêt pour chaque installation électrique respective



Équipement supplémentaire



6 Chauffage radiant

Le « chauffage radiant » diffuse une chaleur agréable par rayonnement ; pas de préchauffage nécessaire et, si plusieurs chauffages ont été installés, il est possible de les activer progressivement. Le rayonnement direct de la chaleur fait que les personnes assises dessous ne perçoivent plus une température ambiante froide comme désagréable et leur donne envie de braver la saison froide et les soirées fraîches.

Prolongement de la saison de plein air ; vie en plein air toute l'année

8 ou 10 chauffages électriques radiants rotatifs (si 12,0 x 12,0 m)

Ajustables sur 6 niveaux par télécommande

1500 watts par chauffage radiant

Tubes chauffants longue durée « Ultra Low Glow »

ne peuvent pas rester dans le parasol fermé

EN OPTION

Boîtier de commande avec disjoncteur différentiel et interrupteur Marche/Arrêt pour chaque installation électrique respective

7 Haut-parleur

La musique c'est bien plus qu'un simple fond sonore. Une « sono » incorporée peut générer les atmosphères les plus diverses, qui permettront aux gens de fêter dans la gaité ou de se détendre après le travail, suivant l'humeur du moment.

Système de transmission du son dans le châssis du parasol

Au choix un ou deux amplis de puissance pour baffles

EN OPTION

Boîtier de commande avec disjoncteur différentiel et interrupteur Marche/Arrêt pour chaque installation électrique respective each individual electromechanical option



8 TV

Qui aime rester assis tout seul à la maison devant le téléviseur ? Personne. Et encore moins quand tous les autres regardent ensemble le même programme dehors. L'équipement supplémentaire « TV » fait du visionnement public un événement fédérateur auquel s'ajoute l'intensité du fun.

Pré-équipement

Fixation robuste et d'un faible poids

Incorporation de 1 ou 2 écrans par parasol

Fixation TV standard dans le parasol, normée VESA 200, pour un écran de 42 pouces maximum (fig. 8)

Raccordement électrique en 240 V pour 1 ou 2 téléviseurs contre la fixation

Raccordement réseau CAT7 dans la couronne de distribution

EN OPTION

Boîtier de commande avec disjoncteur différentiel et interrupteur Marche/Arrêt pour chaque installation électrique respective

9 WIFI

Suite à la modification de la loi sur les services en ligne, les exploitants des réseaux WiFi publics ne sont plus responsables des infractions commises par leurs utilisateurs. Une « box WiFi » installée offre une possibilité de service supplémentaire, donc de fidélisation des clients

Uniquement possible en combinaison avec l'option d'Éclairage LED

Câblage CAT7 interne

Interface réseau CAT7 RJ45 intégrée pour raccordement dans la Fixation au sol

Alimentation interne du routeur 24V DC

Point d'accès extérieur Wifi TP-Link EAP110 monté sur la colonne central avec un boîtier étanche

Maniement

Les modèles circulaires mesurant jusqu'à \varnothing 10 m et carrés jusqu'à 9,3 x 9,3 m de côté s'ouvrent et se ferment à l'aide d'une manivelle actionnant un réducteur. Toutes les autres tailles sont systématiquement entraînées par un moteur mais comportent aussi en plus une manivelle. Qui souhaite confortabiliser le maniement peut également faire équiper les modèles de plus petite taille d'un moteur et faire l'économie de la manivelle.

OUVRIR

· Introduire la clé et tourner à droite en direction OPEN **1**

· Ou bien : Introduire la manivelle dans l'orifice prévu et tourner dans le sens horaire.

FERMER

· Introduire la clé et tourner à gauche en direction CLOSE **1**

· Ou bien : Introduire la manivelle dans l'orifice prévu et tourner dans le sens antihoraire. Fixer la sangle de sécurité en cas de maintien fermé longue durée.

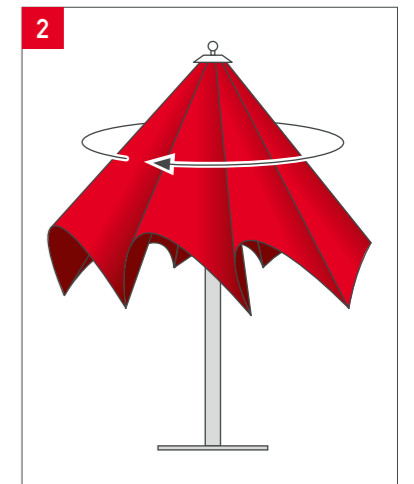
Le look parfait, mais aussi les caractéristiques de la membrane textile seront préservés plus longtemps à condition de respecter les points suivants :

Lorsque le parasol est fermé, toujours tirer les triangles de tissus vers l'extérieur

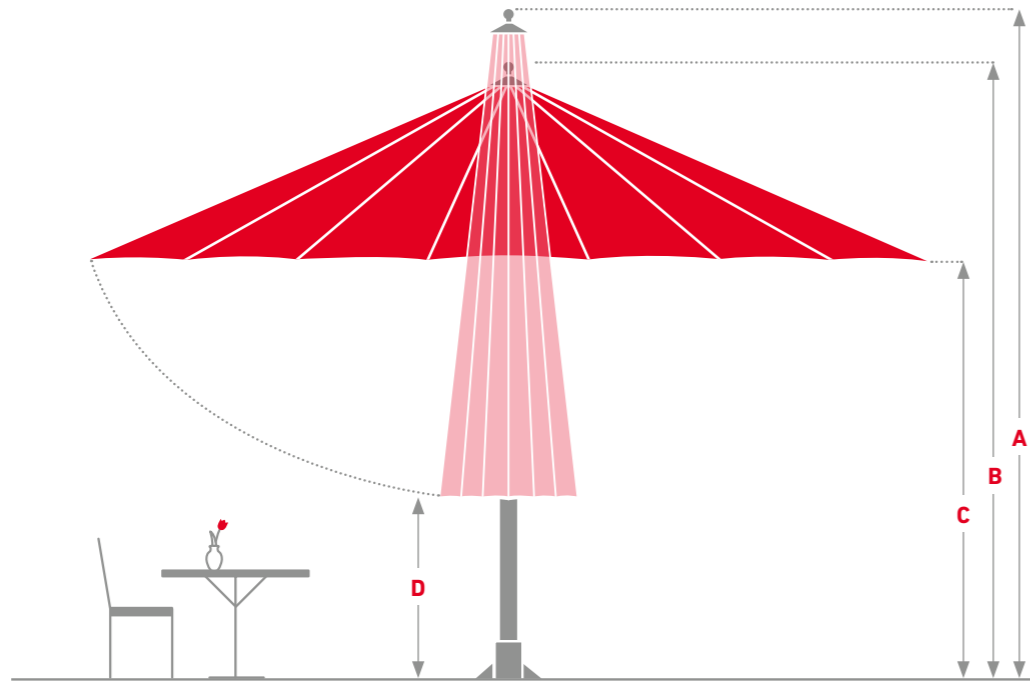
Ne pas stocker le tissu coincé entre les baleines et les appuis

Poser le tissu en spirale autour de la colonne et des baleines **2**

Placer la sangle de sécurisation autour du parasol



Dimensions et données Magnum



Dimensions toutes approximatives

	Ø 7.0 m 16 baleinas	Ø 8.0 m 16 baleinas	Ø 9.0 m 16 baleinas	Ø 10.0 m 16 baleinas	Ø 11.0 m 16 baleinas	Ø 12.0 m 16 baleinas
Surface en m ²	37	48	61	76	92	109
Poids du parasol en kg	800	900	1.000	1.200	1.300	1.400
A Hauteur, fermé en cm	640	659	713	735	785	840
B Hauteur, ouvert en cm	418	443	468	491	515	585
C Hauteur de passage en cm	258	264	267	268	272	295
D Garde au sol en cm	239	227	238	193	190	191
Vent admissible max. ouvert, km/h fixe/mobile	130	130	130	130	130	130

Dimensions toutes approximatives

	7.0 × 7.0 m 16 baleinas	8.0 × 8.0 m 16 baleinas	9.3 × 9.3 m* 16 baleinas	10.0 × 10.0 m* 16 baleinas	12.0 × 12.0 m* 20 baleinas
Surface en m ²	49	64	84	97	140
Poids du parasol en kg	900	1.000	1.100	1.300	1.550
A Hauteur, fermé en cm	683	749	768	797	929
B Hauteur, ouvert en cm	451	484	508	519	595
C Hauteur de passage en cm	276	285	276	278	296
D Garde au sol en cm	162	157	156	134	124
Vent admissible max. ouvert, km/h fixe/mobile	130	130	130	130	130

Bon à savoir

Made in Germany

Les clients de Bahama signalent régulièrement l'importance de l'Allemagne en tant que site de production. Aujourd'hui comme par le passé, le « Made in Germany » demeure un argument de qualité, donc de vente. À toutes les étapes Bahama produit en Allemagne.

Grâce à l'interaction entre une très haute qualité du matériau et la conception du produit, Bahama garantit la résistance au vent de ses produits, jusqu'à 130 km/h selon le modèle. Outre les composants techniques du parasol, la résistance de ses couleurs, sa résistance à l'eau et à la pression ainsi que la colonne d'eau supportée par les membranes textiles sont déterminantes. L'hôtel de luxe Burj Al Arab de Dubaï, l'hôtel Sacher de Vienne ou encore le musée Dali de St. Petersburg en Floride – pour ne citer qu'eux – font confiance à Bahama.

Protection anti-UV

À l'instar des indices de protection solaire, il existe, pour les textiles, un facteur de protection contre le rayonnement solaire (UPF). Il s'agit d'une protection directement intégrée dans la toile. Pour la fabrication des membranes textiles de ses grands parasols, Bahama utilise la toile de marque qui répond aux exigences UPF 50+. Ce niveau, qui correspond à un « excellent » facteur de protection contre le rayonnement UV signifie que moins d'un cinquième (< 2 %) des rayons UV passe sur la peau à travers la membrane.



Service après-vente

Le service après-vente influe considérablement sur la durée d'utilisation d'un parasol. Les membranes textiles interchangeables des parasols Bahama peuvent être nettoyées ou remplacées après avoir été exposées à tous les temps des années durant. Dans le cadre du service après-vente, les produits subissent une réfection technique de fond qui non seulement leur redonne un aspect esthétique mais qui leur fait aussi défier les plus violentes rafales de vent.

Où qu'il vous faille les prestations de notre service après-vente, l'équipe Bahama ou nos partenaires compétents vous aideront – partout dans le monde.

Planification soignée et personnalisée

Structure des parasols neufs

Enfilage de membranes textiles neuves

Un service complet, c'est-à-dire le démontage et montage des grands parasols, le lavage, nettoyage et la remise en état des châssis et membranes textiles.

Service membrane, c.-à-d. l'enlèvement et l'enfilage des membranes textiles, leur lavage et remise en état

Formation





01/2023

BAHAMA[®]