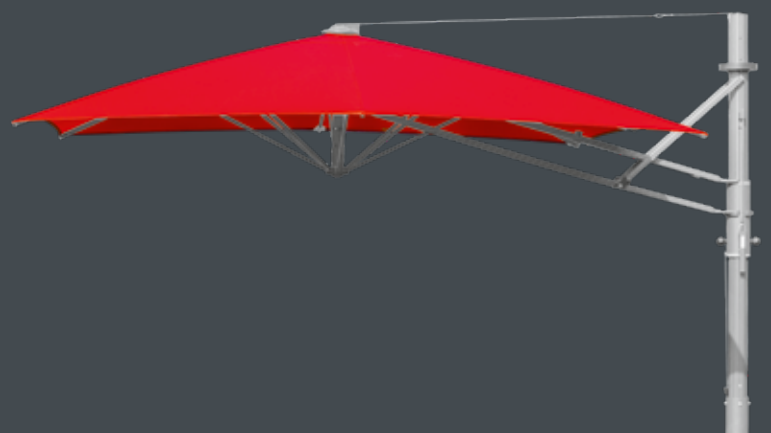


BAHAMA[®]

Jumbrella outSide





Bahama®

Bahama

Fondata nel 1950, la Bahama oggi progetta e produce ombrelloni e vele solari di grandi dimensioni e di alta qualità e versatilità. Clienti nazionali e internazionali si affidano alla nostra tecnologia industriale e all'accurata lavorazione artigianale. I prodotti di alta qualità della Bahama sono caratterizzati da attributi tecnici come la compattezza, la durata e la stabilità al vento, oltre che da componenti estetiche come la bellezza delle forme e dei materiali.

Il nostro reparto di produzione "Made in Germany", completamente integrato, produce quasi tutti i componenti internamente. La Bahama utilizza anche tessuti sostenibili ed ecologici. Grazie all'interazione tra la qualità dei materiali e le caratteristiche costruttive, la Bahama garantisce la resistenza al vento dei suoi prodotti fino a 130 km/h a seconda del modello.

E soprattutto, l'assistenza ai clienti per noi è esperienza vissuta – dalla consulenza all'installazione, dalla pulizia allo stoccaggio invernale e alla manutenzione.

Scoprite le possibilità offerte da una stagione all'aperto prolungata. Indipendentemente dalle condizioni atmosferiche. Venite a conoscerci!



Jumbrella outSide vince l'IF Design Award 2021.

Dagli anni Cinquanta questo premio è riconosciuto come un marchio di fama mondiale per il design di ottima qualità. I 78 membri della giuria internazionale di esperti indipendenti hanno assegnato l'ambito marchio di qualità scegliendo tra 7.298 candidature provenienti da 56 paesi.



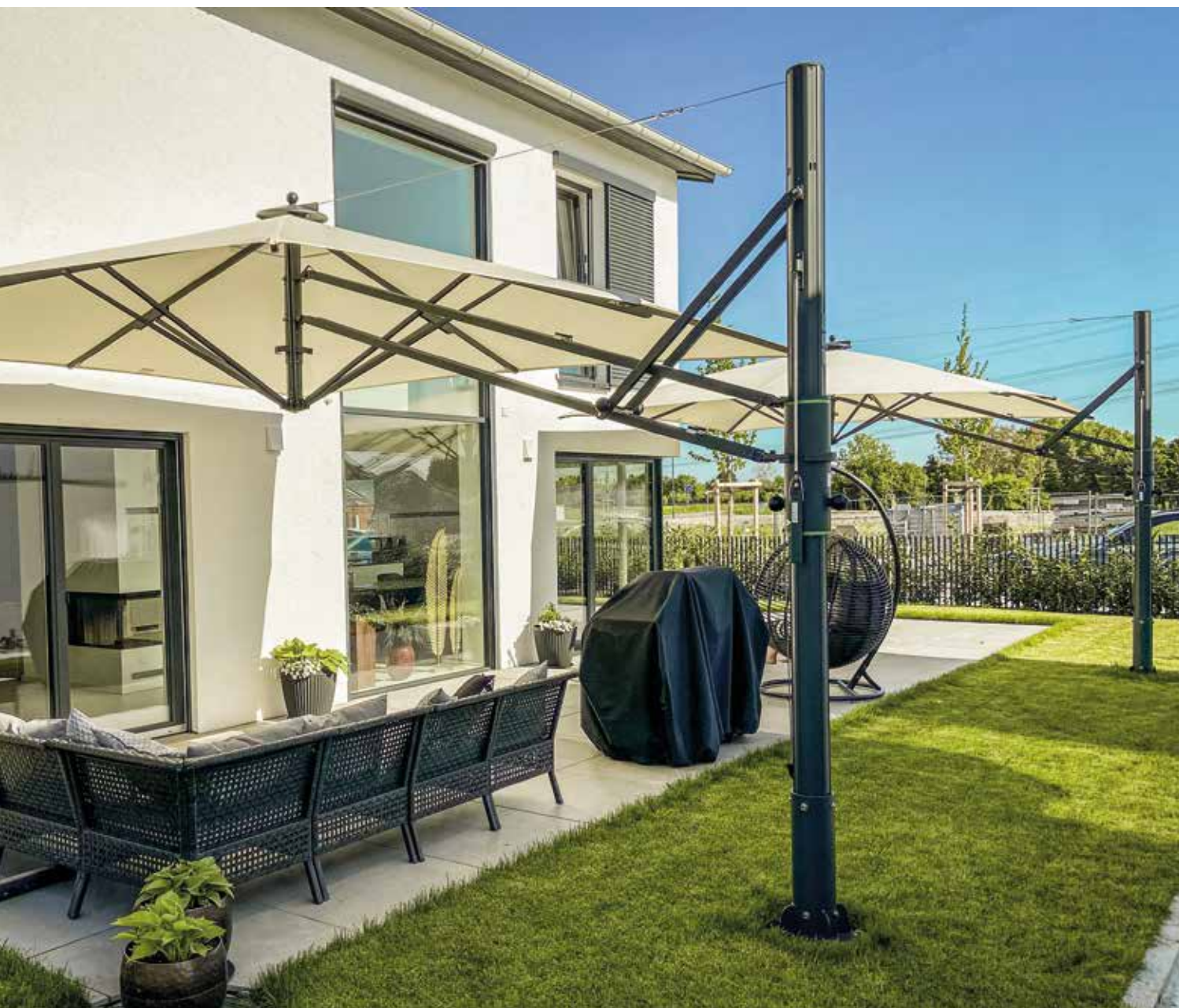
Nota: con riserva di modifiche.

"Jumbrella outSide" - in breve

La del Jumbrella outSide a telo aperto varia tra 7^{m2} e 16^{m2}. L'ombrellone a braccio libero deve il suo effetto di leggerezza al palo montato lateralmente. Ciò fa sì che questo telo che regala ombra e freschezza si distingua da quelli comuni. La robustezza tecnica necessaria per la stabilità è relegata al lato, passando dunque in secondo piano a livello visivo. La dotazione aggiuntiva arricchisce il design funzionale con ancora più comfort e accoglienza.

- * 6 diverse dimensioni di modello comprese tra 7 m² e 16 m²
- * Modelli di forma rotonda e di forma quadrata
- * Ampia gamma di attrezzature aggiuntive, come grondaia composita di stoffa | TVR, pannello laterale, illuminazione con LED, riscaldatore radiante, protezione supplementare V4A | equipaggiamento marittimo
- * Servomeccanica esente da manutenzione per un'apertura e chiusura sicure dell'ombrellone
- * 2 leve di bloccaggio con clip a molla per il tensionamento; telai
- * standard bloccabili in colore bianco traffico | RAL 9016 o in grigio antracite | RAL 7016, entrambi a struttura fine
- * Possibilità di esecuzioni speciali per i telai (colore, anche design insoliti come il look legno | Golden Oak) e le membrane
- * Tensionamento perfetto e permanente delle membrane guidate da tubo flessibile
- * Membrane in tre diverse pregiate qualità; monocolore
- * Ampia scelta di colori attualmente di moda
- * Eccellente protezione UV UPF 50+ (eccezione: neve 9577)
- * Elevata impermeabilità
- * Gamma completa di opzioni per lo stampaggio della membrana di stoffa
- * Consente di realizzare in modo individuale la disposizione delle sedute
- * Tempi di consegna brevi, rapida fornitura dei pezzi di ricambio, possibilità di fornitura dei ricambi per un periodo straordinariamente lungo
- * Riscaldatori radianti di ultima generazione che possono essere lasciati nell'ombrellone anche quando è chiuso
- * Dispositivo antifurto integrato
- * Fino a 111 mesi di garanzia contro il vento fino a una forza del vento massima di 7 | 50 km/h





Informazioni sul prodotto

1 Membrana tessile | Rivestimento

Indipendentemente dal tessuto scelto, la membrana tessile che viene da esso ottenuta riunisce in sé tutte le proprietà di un prodotto durevole e sostenibile. Ne fa parte, oltre all'attraente aspetto estetico, anche un'ampia gamma di funzioni tecniche.

1.1. Marchio: betex® 05 | Tessuto esclusivo Bahama

Tessuto 100% poliestere con rivestimento trasparente sulla parte superiore

Peso superficiale di circa 200 g/m²

Eccellente protezione UV con UPF 50+ contro i raggi UV dannosi (eccezione: neve 9577)

Elevata resistenza alla luce del tessuto (DIN EN ISO 105-B02 | classe ≥ 6-7)

Elevata impermeabilità, resistenza alla pressione (DIN EN 20811, ISO 811 | colonna d'acqua ≥ 100 mbar, 1.000 mm)

Basso assorbimento d'acqua e rapida asciugatura

Elevata resistenza alle temperature estreme (DIN 53361 -30°/+90°C)

Ottima resistenza allo sfregamento (DIN EN ISO 105-x12 | classe ≥ 4-5)

Elevata resistenza allo strappo grazie all'alto numero di fili

Robusto, di dimensioni ideali e di forma stabile, con una perfetta tensione della membrana

Tessuto sostenibile e rispettoso dell'ambiente con sigillo OEKO-TEX 100 Classe 1

Membrana monopezzo sostituibile e lavabile

Numerosi colori attualmente di moda (colori speciali su richiesta)

Stampabile con i più moderni metodi di stampa



1.2. Nome del marchio: Preconstraint 302

Tessuto in poliestere 550 Dtex con rivestimento in PVC in SERGE FERRARI PRECONSTRAINT® Tecnologia

Peso base di circa 480 g/m²

Eccellente protezione UV con UPF 50+ contro i raggi UV dannosi

Elevata resistenza alla luce del tessuto (DIN EN ISO 105-B02 | classe ≥ 7-8)

Segmenti saldati, quindi al 100% impermeabili

Elevata resistenza alle temperature estreme (DIN 53361 -30°/+70°C)

Difficilmente infiammabile (DIN 4102-B1)

Eccezionale stabilità superficiale e resistenza allo strappo

Durevole, robusto, resistente allo sporco e a tutte le condizioni atmosferiche

Può essere pulito da solo in caso di aumento dei depositi di sporco dovuti a foglie, resina degli alberi, escrementi di uccelli, gas di scarico delle auto o polvere

Può essere riciclato

Numerosi colori attualmente di moda (colori speciali su richiesta)

Stampabile con i più moderni metodi di stampa



1.3. marchio: swela elegance

Tessuto 100% poliestere con impregnazione antisporco e idrorepellente

Peso superficiale di circa 310 g/m²

Eccellente protezione UV con UPF 50+ contro i raggi UV dannosi

Massima resistenza alla luce del tessuto (DIN EN ISO 105-B02 | classe ≥ 7-8)

Elevata impermeabilità, resistenza alla pressione (EN 20811, ISO 811 | colonna d'acqua ≥ 35 mbar, 350 mm)

Resistenza agli agenti atmosferici (DIN EN ISO 105-B04 | classe ≥ 7-8)

Ottima resistenza allo sfregamento (DIN EN ISO 105-x12 | classe ≥ 4-5)

Elevata resistenza allo strappo

Spiccata sensazione tattile del tessuto

Non stampabile

Quantità minima di acquisto a seconda del modello



Informazioni sul prodotto

3 Telaio dell'ombrellone

A prima vista, la differenza non è evidente: ma l'ombrellone Bahama di grande formato è costituito da una colonna interna e una esterna che visivamente sembrano formare un'unica colonna. Un migliore risparmio significa anche una maggiore stabilità ed un'equa sicurezza.

Colonna indipendente con colonna esterna e interna

Apertura e chiusura rapida grazie al servomeccanismo esente da manutenzione

Facile spinta del cilindro verso l'alto grazie alle maniglie sferiche sul palo **3.1** e sul montante trasversale **3.2**

Gestibile senza fatica grazie all'apertura graduale; 4 fasi **3.1**

2 leve di bloccaggio con clip a molla per l'apertura e la chiusura al posto della manovella **3.3**

Le serrature a cilindro che si trovano nelle leve di bloccaggio impediscono l'apertura e la chiusura non autorizzate **3.3**

Particolare stabilità grazie alla colonna in alluminio estruso, rinforzata internamente e profilata

Diametro della colonna circa 130 mm, parete circa 6 mm

Resistente agli urti e ai graffi grazie alla colonna verniciata a polvere PES, successivamente cotta

Colore del telaio standard in bianco traffico | RAL 9016 o grigio antracite | RAL 7016, struttura fine in entrambi i casi **3.4**

Possibilità di esecuzioni speciali per i telai come colore, look legno | Golden Oak, look cemento, look acciaio Corten, componenti di plastica in nero, alcuni componenti in grigio antracite | RAL 7016, struttura fine

OPZIONALE

Estensione della colonna dell'ombrellone, possibile a seconda del modello fino a 50 cm

Raggi, supporti, cuscinetti e giunti

La qualità di un ombrellone dipende dalla qualità dei suoi componenti di supporto e di collegamento.

Profilo cavo rettangolare in alluminio saldato con lega speciale AI F30/32 (senza spigoli vivi)

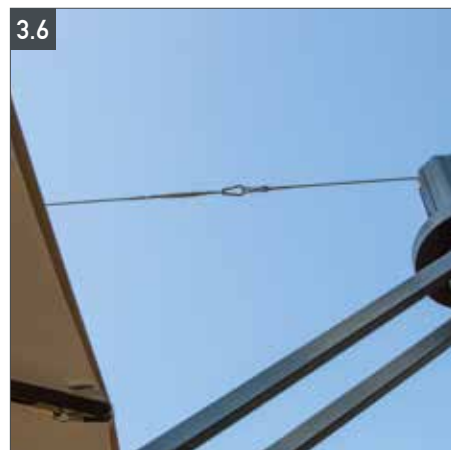
Fissaggio mediante bulloni per asse in acciaio inox e coppiglie a molla **3.4**

Stabilizzazione aggiuntiva tramite cavo in acciaio inox, \varnothing 4 mm **3.6**

Nessuna parte in plastica installata **3.7**

Con scanalatura per orlatura per membrane guidate da tubo flessibile

Raggi e supporti sostituibili singolarmente





4 Fissaggio a pavimento

4.1. Fissaggio fermo a pavimento

I. Fissaggio a pavimento inclinato

Peso: circa 42 kg

Base da impostare nel calcestruzzo

Parte superiore con asse a snodo inclinabile da avvitare, verniciato a polvere

Per ombrellone con **I.2** /senza **I.3** apparecchiature elettriche speciali

OPZIONALE

Distanziale per il fissaggio a pavimento inclinabile per la realizzazione di ponti, ad esempio per la struttura in sabbia in scuole materne; altezza variabile, a seconda della richiesta del cliente, da 134 mm a 250 mm **I.1** (dimensioni speciali su richiesta)



II. Piastra di base per il montaggio

Dimensioni: 610 × 610 × 20 mm

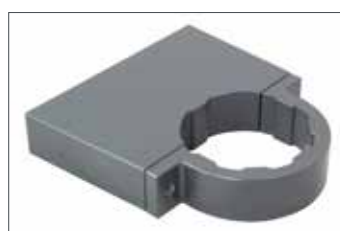
Peso: circa 77,5 kg

Pannello in acciaio zincato a caldo HT

Parte superiore con asse a snodo inclinabile da avvitare e tubo di accoglimento del telo, verniciato a polvere

OPZIONALE

Ancoraggio pesante "fischer" (1 kit = 8 pezzi); modello #FH II 18/30 SK A4, M12; incl. punta per calcestruzzo tipo #SDS Plus II, Profondità del foro 135 mm e chiave a brugola SW 8 **II.1**



III. Fissaggio combinato (in funzione dell'ordine del cliente)

Altezza: da 134 mm a max. 250 mm (dimensioni speciali su richiesta). Considerare la copertura invernale più 15 mm per essere a filo pavimento

Peso: circa 98 kg

Piastra di base per il montaggio di forma quadrata con distanziale e asse a snodo inclinabile da avvitare

Con coperchio invernale

OPZIONALE

Disponibile anche con equipaggiamento elettrico

4.2. Fissaggio fermo a parete

I. Morsetti per il fissaggio a parete

Due morsetti per il fissaggio a parete

Materiale: alluminio, verniciato a polvere

OPZIONALE

Materiale di fissaggio per il montaggio a parete

Informazioni sul prodotto

5 Imballaggio per la spedizione

Gli ombrelloni escono dalla linea di produzione in condizioni perfette. Per garantire che ciò rimanga tale durante il trasporto, vengono consegnati in unrotolo a semiguscio o, per le spedizioni internazionali, in una cassa di legno.

Rotolo a semiguscio

Dimensioni: 4600 x 650 mm

Peso senza telo: circa 55 kg

Cassa di legno (per spedizioni internazionali)

Dimensioni: 5000 x 750 x 850 mm

Peso senza telo: circa 280 kg





Attrezzatura aggiuntiva

1 Stampa

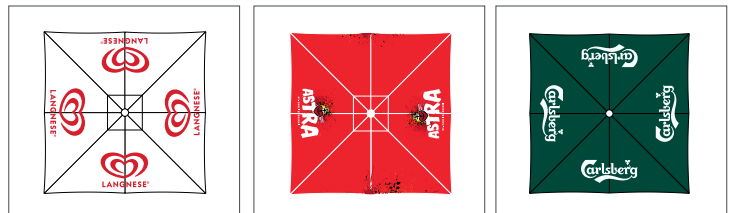
La stampante UV della Bahama stampa con 9 canali di colore. Anche bianco puro. Per posizionare scritte, loghi o emblemi con fedeltà cromatica e precisione millimetrica, si utilizza esclusivamente inchiostro resistente alla luce e di alta qualità. Dopo la stampa i segmenti del telo vengono saldati tra loro.

Nessuna sbiaditura grazie ai colori altamente resistenti ai raggi UV

Impatto pubblicitario ottimale

Stampa personalizzata della membrana tessile

Referenze: McDonalds, Starbucks, Heineken, Carlsberg, Bitburger, Gaffel, Café & Bar Celona, Café Extrablatt, Hilton, Kempinski e altri.



2 Protezione extra V4A | maritim

Versione "marittima" in acciaio inox off-shore opzionale. Questa variante non può essere installata successivamente.

Tutte le parti metalliche in acciaio inossidabile V4A in lega speciale

Progettato per l'impiego nelle vicinanze del mare

Particolarmente durevole

Attrezzatura aggiuntiva



4 Grondaia composita di stoffa | TVR

Grondaia con pendenza per il deflusso dell'acqua

Fissaggio con moschettoni e catene

Stabilità grazie alle aste inserite nell'orlatura

Abbinamento dei colori alla membrana tessile

Aspetto uniforme di ombrellone e grondaia di stoffa composita.

Traslucido per creare un'atmosfera accogliente

Elevata impermeabilità

Protezione contro pioggia, escrementi di uccelli, foglie

Fissaggio variabile dei raggi



Vasta scelta di tessuti

Betex®05, Precontraint 302, swela elegance

OPZIONALE

Anche in versione autoportante

5 Fodero di protezione

Fodero di protezione comfort

Robusto fodero di protezione dagli agenti atmosferici

Betex®05 | Poliestere | 9801 - calcestruzzo

Con cerniera per asta telescopica

Fodero di protezione comfort con asta telescopica

Dotato di asta telescopica (Fig. 5), nel caso di più foderi di protezione è necessaria una sola asta telescopica

Di facile maneggevolezza quando lo si infila



Nota: la foto mostra un modello di ombrellone diverso



Attrezzatura aggiuntiva

6 Parete laterale

Realizzata interamente in stoffa con o senza finestra flessibile in poliglas dello spessore di 0,5 mm **6**

Fissaggio variabile dei raggi **6.3**

Elevata impermeabilità

Stabilità grazie alle aste inserite spinte nell'orlatura

Bordi di sgocciolamento sul pavimento in tessuto rivestito in PVC, Preconstraint 705-1070 **6.2**

Di rapido montaggio; da agganciare

Traslucido per creare un'atmosfera accogliente

Protezione da pioggia, vento e freddo

Soluzioni temporanee ad esempio per eventi sporadici, matrimoni, feste di piazza o aree per fumatori

Schermatura in caso di inestetismi, come aree distoccaggio, disordine, difetti di costruzione, ecc.

Area protetta per sedersi

Elevato comfort di riscaldamento grazie alla combinazione di pareti laterali e riscaldamento radiante

Fissaggio del pannello laterale al pavimento da parte del cliente

OPZIONALE

Elemento di collegamento per unire le pareti laterali di due ombrelloni **6.3**

Con porta avvolgibile, porta a destra o a sinistra (larghezza 130 cm) **6.4**

Collegamento di due pareti laterali con chiusura lampo **6.1**



Attrezzatura aggiuntiva



7 Protezione antiurto

Protezione antiurto colorata in 2 parti all'altezza dell'architrave; disponibile in 10 colori

Manicotto in schiuma interna

Materiale esterno in tessuto di poliestere con rivestimento in PVC

Con chiusure in velcro

Deve essere rimosso quando si apre e si chiude l'ombrellone

Non utilizzabile in caso di montaggio con morsetti per fissaggio a parete



8 Protezione contro il furto e l'utilizzo

Serratura nella leva di serraggio

(incluso nella fornitura)

1 serratura da innesto con cilindro per ciascuna leva di serraggio

Protezione contro l'apertura e la chiusura non autorizzate

Di facile maneggevolezza



9 Illuminazione a LED

Bassi consumi grazie alle lampadine LED

I cavi passano all'interno del telaio; nessun ingombro di cavi

Uso prolungato all'aperto grazie alle migliori condizioni di illuminazione

Crea un'atmosfera accogliente

Facilita il lavoro al personale che serve o lavora alla cassa

Illuminazione a LED

Strisce LED RGBW **9.1**

Illuminazione LED RGBW indiretta 240/24V

Dimmerabile con telecomando **9.2**

Integrato nei supporti

Impostazioni cromatiche liberamente selezionabili tramite il telecomando e l'app (per l'utilizzo dell'app è necessario garantire una portata WiFi sufficiente; la dotazione WiFi adatta è disponibile presso di noi), tra cui bianco caldo, bianco freddo e neutro

OPZIONALE

4 o 8 strisce LED RGBW



Nota: le foto dell'illuminazione mostrano un modello di ombrellone diverso



Attrezzatura aggiuntiva

10 Riscaldatore radiante

Per prolungare la stagione all'aperto; vivere all'aperto tutto l'anno

2 o 4 riscaldatori radianti a infrarossi

Regolabile in 6 livelli con telecomando

1500 watt per faretto

Tubi riscaldanti "Ultra Low Glow" di lunga durata

Rimane all'interno dell'ombrellone quando quest'ultimo viene chiuso

OPZIONALE

Predisposizione per apparecchi di riscaldamento senza riscaldatore radiante



Utilizzo

L'apertura, il tensionamento e la chiusura sono facili e veloci. Per informazioni dettagliate, consultare il nostro video sull'utilizzo all'indirizzo www.bahama.de

APERTURA

- Rimuovere la cinghia o le cinghie di sicurezza.
- Spingere il cilindro verso l'alto utilizzando le maniglie sferiche sul palo e contemporaneamente premere le maniglie che si trovano sul montante trasversale.
- Ribaltare entrambe le leve di bloccaggio verso l'alto, agganciare i fermi a molla delle impugnature e piegare la maniglia verso il basso. **1**

CHIUSURA

- Ribaltare la leva di bloccaggio verso l'alto e sganciare il fermaglio a molla.
- Con l'ausilio delle maniglie spingere il cilindro verso il basso.
- Tirare i triangoli di tessuto verso l'esterno e piegarli verso la parte anteriore dell'ombrellone, sovrapponendoli intorno al braccio. **2**
- Posizionare la cinghia o le cinghie di sicurezza intorno all'aliante. **3**

L'aspetto perfetto ma anche le proprietà tecniche della membrana tessile si mantengono più a lungo se si osservano i seguenti punti:

Quando l'ombrellone è chiuso, tirare sempre i triangoli di stoffa verso l'esterno

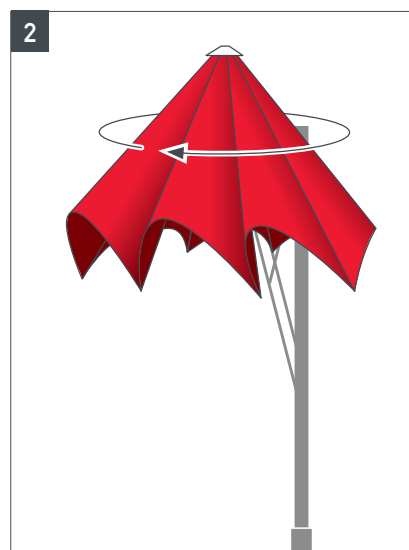
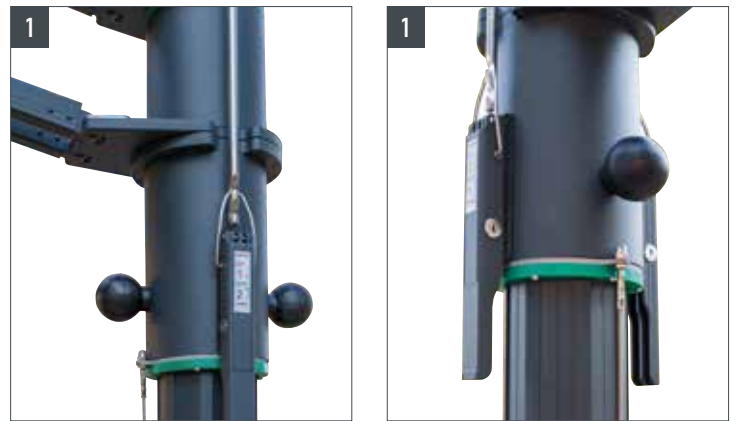
Conservare la stoffa badando a impedire che rimanga incastrata tra i raggi e i supporti

Piegare il tessuto sovrapponendolo attorno al braccio

Posizionare la cinghia o le cinghie di sicurezza attorno all'ombrellone

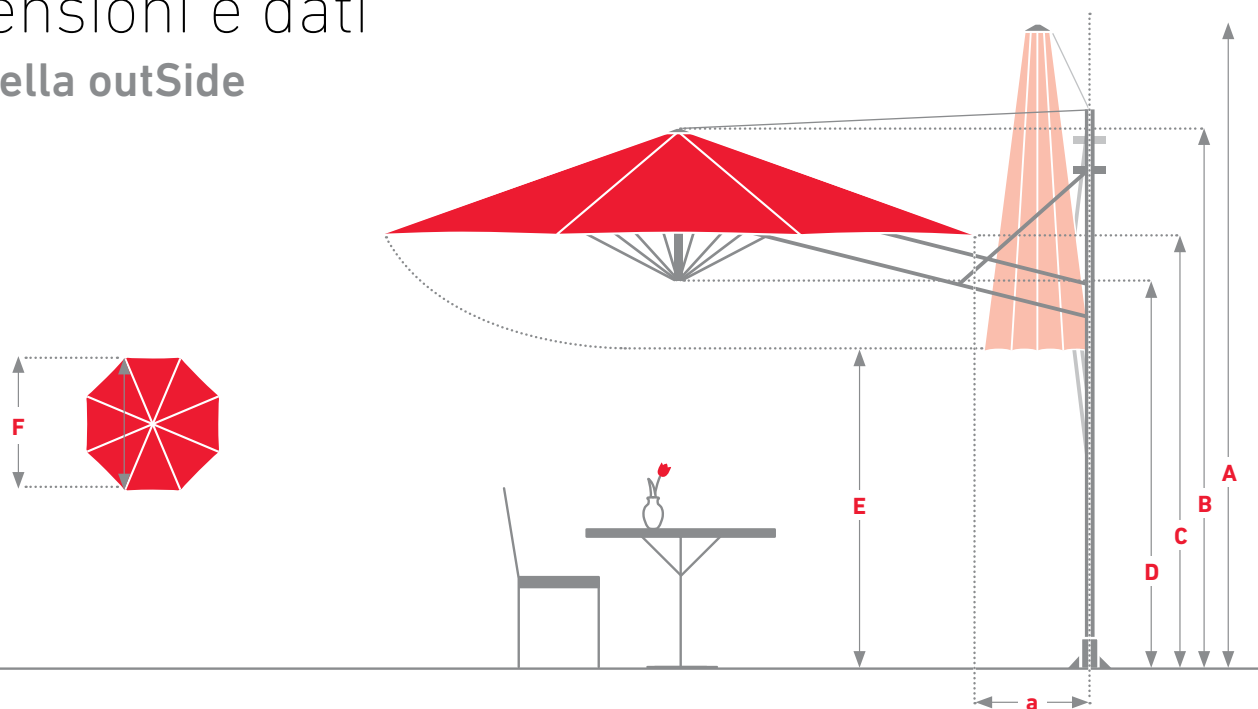
In caso di tempi di chiusura prolungati, registrare la tensione delle cinghie

Si consiglia un fodero di protezione dalle intemperie



Dimensioni e dati

Jumbrella outSide



Tutte le dimensioni sono approssimative	 Ø 3,0 m 8 raggi	 Ø 3,5 m 8 raggi	 Ø 4,0 m 8 raggi
Superficie in m ²	7	9,6	12
Peso dell'ombrellone senza manico inclinato e imballaggio, in kg	120	120	120
Peso di trasporto compreso l'imballaggio, in kg	175 400	175 400	175 400
A Altezza con ombrellone chiuso* in cm	419	419	419
B Altezza con ombrellone aperto* in cm	312	312	312
C Altezza libera* in cm	240	240	240
D Altezza del centro* in cm	205	205	205
E Altezza libera dal suolo* in cm	248	218	200
F Diametro del cerchio interno in cm	277	323	370
a Distanza dal centro della colonna** al bordo della membrana in cm	123	96	72
Vento massimo consentito ombrellone aperto, km/h fermo	50	50	50

Tutte le dimensioni sono approssimative	 3,0 x 3,0 m 8 raggi	 3,5 x 3,5 m 8 raggi	 4,0 x 4,0 m 8 raggi
Superficie in m ²	9	12	16
Peso dell'ombrellone senza manico inclinato e imballaggio, in kg	120	120	120
Peso di trasporto compreso l'imballaggio, in kg	175 400	175 400	175 400
A Altezza con ombrellone chiuso* in cm	419	419	419
B Altezza con ombrellone aperto* in cm	312	312	312
C Altezza libera* in cm	240	240	240
D Altezza del centro* in cm	205	205	205
E Altezza libera dal suolo* in cm	189	148	120
a Distanza dal centro della colonna** al bordo della membrana in cm	123	96	72
Vento massimo consentito ombrellone aperto, km/h fermo	50	50	50

* Tutte le dimensioni si riferiscono all'uso con ancoraggio fisso ** Diametro della colonna circa 13 cm

Buono a sapersi

Sostenibilità e compatibilità ambientale

Il tessuto betex®05 prodotto in esclusiva per la Bahama e le membrane tessili che vengono da esso ricavate recano esclusivamente il marchio OEKO-TEX 100 Classe 1. Questo marchio viene assegnato da istituzioni indipendenti. La Classe 1 soddisfa i requisiti degli indumenti per bambini indossati a contatto con la pelle.

I test OEKO-TEX per le sostanze nocive si basano sull'uso previsto dei tessuti e dei materiali. In Germania sono un chiaro criterio di compatibilità ambientale e sostenibilità. L'impegno della Bahama per la sostenibilità significa anche che i componenti difettosi o danneggiati possono essere sostituiti con pezzi di ricambio.

Prodotto in Germania

I clienti della Bahama sottolineano ripetutamente l'importanza dello stabilimento di produzione tedesco. "Made in Germany" è ancora un argomento di qualità e quindi di vendita. La Bahama produce esclusivamente in Germania.

Grazie all'interazione fra i materiali di altissima qualità e le caratteristiche costruttive, la Bahama garantisce la resistenza al vento garantisce la resistenza al vento dei suoi prodotti, a seconda del modello, fino a 130 km/h. Oltre ai componenti tecnici dell'ombrellone, sono particolarmente importanti il colore, la resistenza all'acqua e alla pressione nonché la colonna d'acqua delle membrane tessili. Tra i clienti che si affidano alla Bahama vi sono l'hotel di lusso Burj Al Arab a Dubai, l'Hotel Sacher a Vienna e il Museo Dalí nella località statunitense di San Pietroburgo.

Servizio di assistenza clienti

L'assistenza influisce notevolmente sulla durata di vita di un ombrellone. Le membrane tessili sostituibili degli ombrelloni Bahama, dopo che per anni sono state esposte a qualsiasi condizione atmosferica, possono essere pulite o sostituite. Con questo servizio i prodotti vengono revisionati tecnicamente in modo che non solo abbiano un aspetto esteticamente gradevole, ma possano anche resistere alle raffiche di vento più forti.

Ovunque abbiate bisogno del nostro servizio, il team Bahama o i nostri partner competenti vi aiuteranno - in tutto il mondo.

Pianificazione accurata e personalizzata

Montaggio degli ombrelloni nuovi

Montaggio di nuove membrane tessili

Servizio completo, ovvero smontaggio e montaggio di ombrelloni di grandi dimensioni, lavaggio, pulizia e riparazione di telai e membrane tessili

Servizio membrane, ovvero rimozione e montaggio di membrane tessili, lavaggio e riparazione

Stoccaggio degli ombrelloni di grandi dimensioni e/o delle membrane tessili recuperate e sottoposte a manutenzione

Formazione

Protezione UV

Sulla base del fattore di protezione solare/LSF, per i tessuti viene specificato il fattore di protezione dai raggi ultravioletti/UPF. Si tratta di una protezione contro i raggi UV dannosi incorporata nel tessuto. Per la produzione delle membrane tessili per ombrelloni di grandi dimensioni, la Bahama utilizza il tessuto del marchio betex®05. Il materiale soddisfa le proprietà di UPF 50+ (eccezione: neve 9577). Si tratta di un fattore di protezione UV dermatologico "eccellente" che consente a meno di un cinquantesimo (<2%) delle radiazioni UV di passare attraverso la membrana tessile fino alla pelle.





01/2024

BAHAMA®