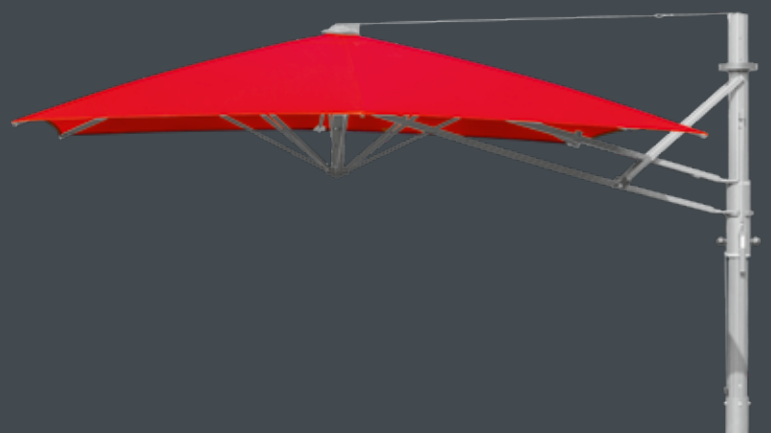


**BAHAMA<sup>®</sup>**

Jumbrella outSide





**Bahama®**

# Bahama

Fundada en 1950, Bahama diseña y fabrica hoy una amplia gama de sombrillas y toldos de gran tamaño y alta calidad. Tanto clientes nacionales como internacionales confían en nuestra tecnología industrial y nuestra meticulosa artesanía. Los productos de alta calidad de Bahama se caracterizan por atributos técnicos como la compactidad, la durabilidad y la estabilidad al viento, así como por componentes estéticos como la belleza de las formas y los materiales.

Nuestras instalaciones de producción "Made in Germany" totalmente integradas fabrican casi todos los componentes internamente. Bahama también utiliza tejidos sostenibles y respetuosos con el medio ambiente. Gracias a la combinación de la calidad de los materiales y las características del diseño, Bahama garantiza la resistencia al viento de sus productos, de hasta 130 km/h según el modelo.

**Y lo más importante: vivimos el servicio al cliente** - desde el asesoramiento y la instalación hasta la limpieza, el almacenamiento invernal y el mantenimiento.

**Descubra las posibilidades de una temporada al aire libre prolongada. Con viento y mal tiempo. ¡Conózcenos!**



## El Jumbrella outSide gana el IF Design Award 2021.

Desde la década de 1950, este galardón ha sido reconocido en todo el mundo como una etiqueta de buen diseño. Los 78 miembros del jurado internacional independiente de expertos concedieron el codiciado sello de calidad entre 7.298 candidaturas de 56 países.



Nota: Sujeto a cambios sin previo aviso.

## "Jumbrella outSide" - en pocas palabras

La superficie cubierta de la Jumbrella outSide oscila entre 7m<sup>2</sup> y 16m<sup>2</sup>. La sombrilla de brazo libre consigue su ligereza visual gracias al mástil montado lateralmente. De este modo, el tejido que proporciona sombra se encuentra en una posición única, sin más distracciones. La robustez técnica para la estabilización pasa a un segundo plano. El equipamiento adicional realza el diseño funcional con aún más confort y comodidad.

- ✿ 6 tamaños de modelo diferentes a partir de 7 m<sup>2</sup> a 16 m<sup>2</sup>
- ✿ Modelos redondos y cuadrados
- ✿ Gran variedad de equipos adicionales, como textiles Canal compuesto | TVR, panel lateral, iluminación con LED, Calefactor radiante, protección extra V4A | equipamiento marítimo
- ✿ Servomecánica sin mantenimiento para un funcionamiento a prueba de fallos Abrir y cerrar la pantalla
- ✿ 2 palancas de sujeción con clips de resorte para sujeción; bloqueables
- ✿ Marcos estándar en blanco tráfico | RAL 9016 o en gris antracita | RAL 7016 Gris antracita | RAL 7016, ambos de estructura fina
- ✿ Opciones de marcos personalizados (Color, también diseños inusuales como el aspecto de madera | Golden Oak) y membranas
- ✿ Tensado perfecto y permanente de la guía keder Membrana textil
- ✿ Diafragmas de tres calidades diferentes Cualidades; monocolor
- ✿ Amplia y actual selección de colores
- ✿ Excelente protección UV UPF 50+ (excepción: nieve 9577)
- ✿ Alta resistencia al agua
- ✿ Amplia gama de opciones de impresión sobre la membrana textil
- ✿ Crea espacio para un diseño de asientos personalizado
- ✿ Plazos de entrega cortos, entrega rápida de recambios, suministro de piezas de repuesto generalmente largo
- ✿ Calefactores radiantes de última generación para permanecer en el toldo pantalla cerrada
- ✿ Antirrobo integrado
- ✿ Hasta 111 meses de garantía contra el viento hasta máx. Fuerza del viento 7 | 50 km/h











# Información sobre el producto

## 1 Membrana textil | Revestimiento

Independientemente del tejido que elijas, la membrana textil fabricada con él reúne todas las propiedades de un producto duradero y sostenible. Además de su aspecto de alta calidad, incluye una amplia gama de funciones técnicas.

### 1.1. marca: betex® 05 | Tejido exclusivo Bahama

Tejido 100% poliéster con revestimiento transparente en la parte superior

Peso superficial de aprox. 200 g/m<sup>2</sup>

Excelente protección UV con UPF 50+ contra la radiación UV nociva (excepción: schnee 9577)

Alta resistencia a la luz del tejido (DIN EN ISO 105-B02 | clase ≥ 6-7)

Alta estanqueidad, resistencia a la presión (DIN EN 20811, ISO 811 | columna de agua ≥ 100 mbar, 1.000 mm)

Baja absorción de agua y secado rápido

Resistencia a altas temperaturas (DIN 53361 desde -30°/+90°C)

Muy buena resistencia al roce (DIN EN ISO 105-x12 | clase ≥ 4-5)

Alta resistencia al desgarrar gracias al elevado número de hilos

Duradero, de ajuste preciso y dimensionalmente estable con una tensión perfecta de la membrana

Tejido sostenible y respetuoso con el medio ambiente con sello OEKO-TEX 100 Clase 1

Membrana de una sola pieza, sustituible y lavable

Numerosos colores actuales (colores especiales bajo pedido)

Imprimible con los procesos de impresión más modernos



## 1.2. Marca: Precontraint 302

Tejido de poliéster 550 Dtex con revestimiento de PVC en SERGE FERRARI PRECONTRAIINT® Tecnología

Peso base de aprox. 480 g/m<sup>2</sup>

Excelente protección UV con UPF 50+ contra la dañina radiación UV

Alta resistencia a la luz del tejido (DIN EN ISO 105-B02 | clase  $\geq$  7-8)

Segmentos soldados, por lo tanto 100% impermeables

Resistencia a altas temperaturas (DIN 53361 desde -30°/+70°C)

Ignífugo (DIN 4102-B1)

Excepcional estabilidad de la superficie y resistencia al desgarro

Duradero, resistente al desgaste, repelente a la suciedad y resistente a todas las condiciones meteorológicas

Opciones de limpieza propias para los mayores depósitos de suciedad causados por hojas, resina de árboles, excrementos de pájaros, gases de escape de automóviles o polvo

Se puede reciclar

Numerosos colores actuales (colores especiales bajo pedido)

Imprimible con los procesos de impresión más modernos

## 1.3. marca: swela elegance

Tejido 100% poliéster con impregnación repelente a la suciedad y al agua

Peso superficial aproximado de 310 g/m<sup>2</sup>

Excelente protección UV con UPF 50+ contra la dañina radiación UV

Máxima resistencia a la luz del tejido (DIN EN ISO 105-B02 | clase  $\geq$  7-8)

Elevada estanqueidad, resistencia a la presión (EN 20811, ISO 811 | columna de agua  $\geq$  35 mbar, 350 mm)

Resistencia a la intemperie (DIN EN ISO 105-B04 | clase  $\geq$  7-8)

Muy buena resistencia al roce (DIN EN ISO 105-x12 | clase  $\geq$  4-5)

Alta resistencia al desgarro

Tacto textil característico

No imprimible

Cantidad mínima de compra en función del modelo



# Información sobre el producto

## 3 Marco de sombra

A primera vista, la diferencia no es evidente: pero el parasol grande Bahama consta de un montante interior y otro exterior, que se combinan visualmente para formar un pilar. Mejor estabilidad significa también mayor estabilidad con la correspondiente seguridad.

### Columna independiente con columna exterior e interior

Apertura y cierre rápidos gracias al servomecanismo sin mantenimiento

Fácil empuje del cilindro hacia arriba con la ayuda de asas esféricas en el mástil **3.1** y en el travesaño **3.2**

Manipulación que ahorra esfuerzo gracias a la apertura gradual; 4 etapas **3.1**

2 palancas tensoras con pinzas de resorte para abrir y cerrar en lugar de una manivela **3.3**

Los cierres de cilindro de las palancas de sujeción impiden la apertura y el cierre no autorizados **3.3**

Especial estabilidad gracias al pilar de aluminio especial extruido, reforzado interiormente y perfilado

Diámetro del pilar aprox. 130 mm, pared aprox. 6 mm

Resistente a golpes y arañazos gracias al montante con revestimiento de polvo PES, posteriormente cocido

Color estándar del marco en blanco tráfico | RAL 9016 o gris antracita | RAL 7016, estructura fina en cada caso **3.4**

Opciones de personalización para los marcos, como el color, aspecto de madera | Golden Oak, aspecto de hormigón, aspecto de acero corten, piezas de plástico en negro, algunos componentes en gris antracita | RAL 7016, estructura fina

### OPCIONAL

Extensión de la columna de sombra, hasta 50 cm posible según el modelo

### Radios, soportes, cojinetes y articulaciones

Una sombrilla sólo puede ser tan buena como la calidad de sus componentes de soporte y conexión.

Perfil hueco rectangular de aluminio soldado con aleación especial AI F30/32 (sin cantos vivos)

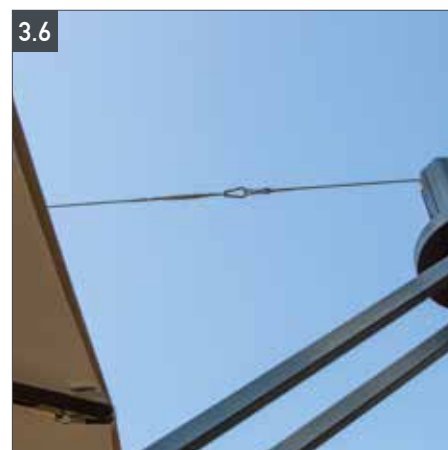
Fijación mediante pernos de eje de acero inoxidable y chavetas de resorte **3.4**

Estabilización adicional mediante cable de acero inoxidable,  $\varnothing$  4 mm **3.6**

No se instalan piezas de plástico **3.7**

Con ranura de vainica para membranas guiadas por tuberías

Radios y soportes sustituibles individualmente







## 4 Fijación al suelo

### 4.1. Montaje estacionario al suelo

#### I. Montaje en suelo basculante

Peso: aprox. 42 kg

Base para fraguar en hormigón

Parte superior con eje de articulación basculante atornillable, con recubrimiento en polvo

Para pantalla con **I.2** /sin **I.3** Material eléctrico especial

OPCIONAL

Distanciador para fijación al suelo inclinable para puentes, p. ej. estructura de arena en jardines de infancia; altura regulable de 134 mm - 250 mm **I.1** (tamaños especiales a petición)



#### II. Placa base de montaje

Dimensiones: 610 × 610 × 20 mm

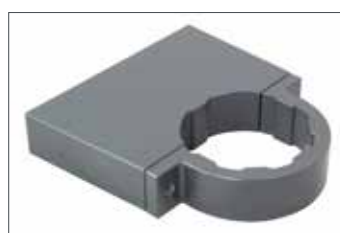
Peso: aprox. 77,5 kg

Panel de acero galvanizado en caliente HT

Parte superior con eje de articulación basculante para atornillar y tubo de soporte de pantalla, con recubrimiento de polvo

OPCIONAL

Anclaje para cargas pesadas "fischer" (1 juego = 8 piezas); tipo #FH II 18/30 SK A4, M12; incl. broca para hormigón tipo #SDS Plus II, Profundidad de perforación 135 mm y llave Allen SW 8 **II.1**



#### III. Fijación combinada (en función del pedido)

Altura: desde 134 mm - máx. 250 mm (dimensiones especiales bajo pedido). Considerar cubierta de sellado de invierno más 15 mm para nivel de suelo enrasado

Peso: 98 kg aprox

Pata de montaje cuadrada con separador y eje de articulación basculante para atornillar

Con tapa de invierno

OPCIONAL

También disponible con equipamiento eléctrico

### 4.2. Montaje estacionario en la pared

#### I. Abrazaderas de pared

Dos abrazaderas para fijación a la pared

Material: Aluminio, con recubrimiento de polvo

OPCIONAL

Material de fijación para montaje en pared

# Información sobre el producto

## 5 Embalaje de envío

Los parasoles salen de la cadena de producción en perfecto estado. Para que esto no cambie durante el transporte, la entrega se realiza en un rodillo de media concha o en una caja de madera para envíos internacionales.

### Rodillo de media caña

---

Dimensiones: 4600 x 650 mm

---

Peso sin parasol: aprox. 55 kg

---

### Caja de madera (para envíos internacionales)

---

Dimensiones: 5000 x 750 x 850 mm

---

Peso sin parasol: aprox. 280 kg

---







# Equipamiento adicional

## 1 Presión

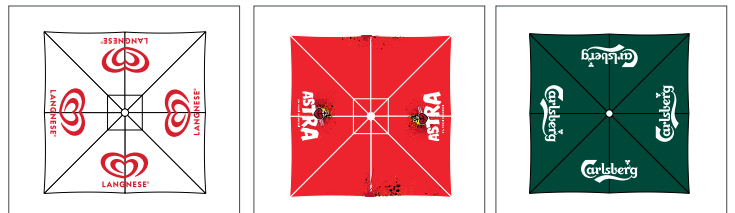
La impresora UV de Bahama imprime con 9 canales de color. También blanco puro. Sólo se utiliza tinta resistente a la luz y de alta calidad para colocar letras, logotipos o emblemas con fidelidad cromática y precisión milimétrica. Logotipos o emblemas con fidelidad cromática y precisión milimétrica. Los segmentos de la cubierta se cosen después de la impresión; los segmentos recubiertos de vinilo se sueldan.

Sin decoloración gracias a los colores altamente resistentes a los rayos UV

Impacto publicitario óptimo

Impresión personalizada de la membrana textil

**Referencias:** McDonalds, Starbucks, Heineken, Carlsberg, Bitburger, Gaffel, Café & Bar Celona, Café Extrablatt, Hilton, Kempinski y otros.



## 2 Protección extra V4A | marítima

Versión "marítima" opcional de acero inoxidable. Esta variante no puede reequiparse.

Todas las piezas metálicas son de acero inoxidable V4A de aleación especial

Desarrollado por su proximidad al mar

Especialmente resistente

# Equipamiento adicional



## 4 Canal compuesto textil | TVR

Canal con pendiente para la esorrentía del agua

Fijación con mosquetones y cadenas

Estabilidad gracias a las varillas insertadas en la vainica

Color a juego con la membrana textil

Unidad óptica de pantalla y canal compuesto textil

Translúcido para un ambiente agradable

Alta resistencia al agua

Protección contra la lluvia, los excrementos de pájaros y las hojas

Fijación variable de los radios

### Selección de tejidos

Betex®05, Precontraint 302, swela elegance

OPCIONAL

También en versión autoportante



## 5 Cubierta protectora Cubierta protectora confort

Robusta cubierta de protección contra la intemperie

Betex®05 | Poliéster | 9801 - hormigón

Con cremallera para barra telescópica

### Cómoda funda protectora con varilla telescópica

Equipado con varilla telescópica (fig. 5), sólo se necesita una varilla telescópica para varias cubiertas protectoras

Fácil manejo al deslizarse



Nota: La foto muestra un modelo de pantalla diferente





# Equipamiento adicional

## 6 Pared lateral

Totalmente de tejido textil con o sin ventana flexible de poliglás de 0,5 mm de espesor **6**

Fijación variable de los radios **6.3**

Alta resistencia al agua

Estabilidad gracias a las barras introducidas en las costuras huecas

Bordes de goteo en el suelo de tejido recubierto de PVC, Preconstraint 705-1070 **6.2**

Manipulación rápida; para enganchar

Translúcido para un ambiente acogedor

Protección contra la lluvia, el viento y el frío

Soluciones de espacio temporal para, por ejemplo, eventos puntuales, bodas, fiestas en la calle o zonas para fumadores

Pantalla de privacidad para detalles antiestéticos del entorno, como zonas de almacenamiento, desorden en el vecindario, defectos estructurales, etc.

Zona de asientos protegida

Gran confort térmico gracias a la combinación de paredes laterales y calefactor radiante

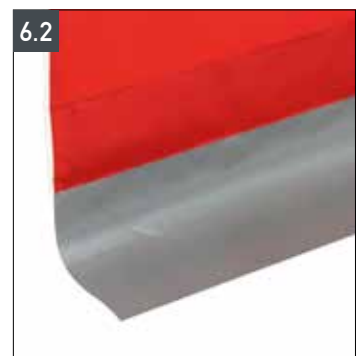
Fijación del panel lateral al suelo por el cliente

### OPCIONAL

Pieza de unión para unir las paredes laterales de dos sombrillas **6.3**

Con puerta enrollable, puerta derecha o izquierda (130 cm de ancho) **6.4**

Conexión de dos paredes laterales con cierre de cremallera **6.1**



# Equipamiento adicional



## 7 Protección contra impactos

Protección contra impactos bicomponente y coloreada a la altura del dintel; disponible en 10 colores

Puño de espuma interior

Material exterior de tejido de poliéster con revestimiento de PVC

Con cierre de velcro

Debe retirarse al abrir y cerrar el parasol

No se puede utilizar cuando se monta con abrazaderas de pared



## 8 Protección antirrobo y contra el uso

### Bloqueo de la palanca de sujeción

(incluido en el volumen de suministro)

1 cerradura de embutir de cilindro por palanca de sujeción

Protección contra apertura y cierre no autorizados

Fácil manejo





## 9 Iluminación LED

Consumo rentable gracias a las fuentes de luz LED

Los cables discurren por el interior del marco; no hay líos de cables

Uso prolongado en exteriores gracias a la mejora de las condiciones de iluminación

Crea un ambiente acogedor

Trabajo ventajoso para el personal de servicio al servir y cobrar

### Iluminación LED

Tiras LED RGBW **9.1**

Iluminación LED RGBW indirecta 240/24V

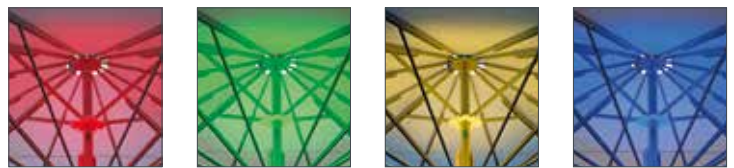
Regulable con mando a distancia **9.2**

Integrado en soportes

Ajustes de color de libre elección a través del mando a distancia y la aplicación (debe garantizarse un alcance WLAN suficiente cuando se utilice la aplicación; nosotros disponemos de los equipos WLAN adecuados), incluidos blanco cálido, blanco frío y neutro

OPCIONAL

4 u 8 tiras de LED RGBW



Nota: Las fotos de la iluminación muestran un modelo de paraguas diferente



# Equipamiento adicional

## 10 Calefactor radiante

Prolongar la temporada de aire libre; vivir al aire libre todo el año

2 ó 4 radiadores de infrarrojos

Regulable en 6 niveles con mando a distancia

1500 vatios por foco

Tubos calefactores "Ultra Low Glow" de larga duración

Permanecer en el escudo al cerrar

OPCIONAL

Preinstalación de calefacción sin calefactor radiante



# Manejo de

Abrir, tensar y cerrar es rápido y sencillo. Para obtener información detallada, consulte nuestros vídeos sobre manipulación en [www.bahama.de](http://www.bahama.de)

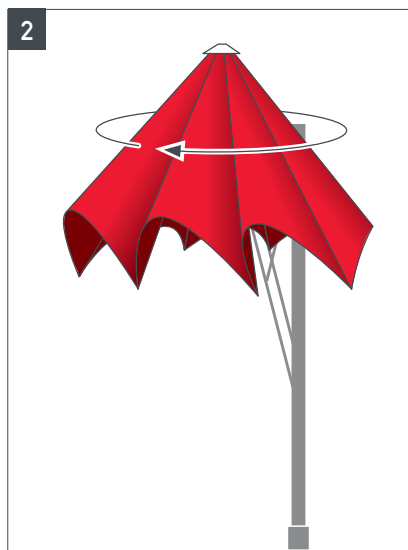
## ABRIR

- Quitar el cinturón o los cinturones de seguridad.
- Empuje el cilindro hacia arriba utilizando las asas esféricas del poste y presione simultáneamente las asas del puntal transversal.
- Despliegue ambas palancas de sujeción hacia arriba, enganche los clips de resorte de las asas y pliegue el asa hacia abajo. **1**



## CERRAR

- Pliegue la palanca de sujeción hacia arriba y desenganche el clip elástico.
- Empuje el cilindro hacia abajo utilizando las asas.
- Tire de los triángulos de tela hacia fuera y dóblelos hacia la parte delantera de la sombrilla, solapándolos alrededor de la barra. **2**
- Coloque el cinturón o los cinturones de seguridad alrededor del parapente. **3**



El aspecto perfecto, pero también las propiedades técnicas de la membrana textil, se mantienen durante más tiempo si se observan los siguientes puntos:

Tire siempre de los triángulos de tela hacia fuera cuando la sombrilla esté cerrada

No guarde la tela atascada entre los radios y los soportes

Doble la tela solapándola alrededor del soporte

Coloque el cinturón o cinturones de seguridad alrededor del parapente

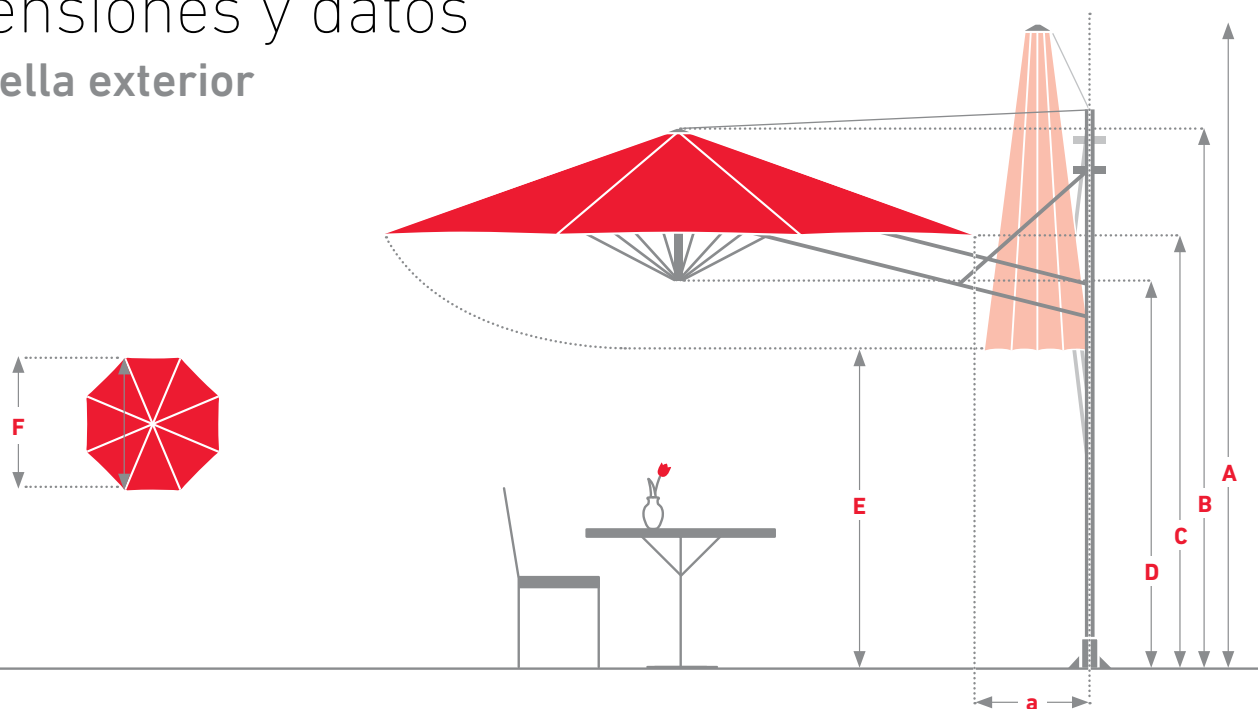
Reenvíos para tiempos de cierre largos

Se recomienda una cubierta de protección contra la intemperie



# Dimensiones y datos

## Jumbrella exterior



Todas las dimensiones son aproximadas	Ø 3,0 m   8 radios	Ø 3,5 m   8 radios	Ø 4,0 m   8 radios
Superficie en m <sup>2</sup>	7	9,6	12
Peso del paraguas sin funda basculante ni embalaje, en kg	120	120	120
Peso de transporte incl. embalaje, en kg	175   400	175   400	175   400
<b>A</b> Altura cerrada* en cm	419	419	419
<b>B</b> Altura abierta* en cm	312	312	312
<b>C</b> Altura libre* en cm	240	240	240
<b>D</b> Altura libre central* en cm	205	205	205
<b>E</b> Altura libre al suelo* en cm	248	218	200
<b>F</b> Diámetro del círculo interior en cm	277	323	370
<b>a</b> Distancia del centro de la columna** al borde de la membrana en cm	123	96	72
Viento máx. admisible abierto, km/h   estacionario	50	50	50

Todas las dimensiones son aproximadas	3,0 × 3,0 m   8 radios	3,5 × 3,5 m   8 radios	4,0 × 4,0 m   8 radios
Superficie en m <sup>2</sup>	9	12	16
Peso del paraguas sin funda basculante ni embalaje, en kg	120	120	120
Peso de transporte incl. embalaje, en kg	175   400	175   400	175   400
<b>A</b> Altura cerrada* en cm	419	419	419
<b>B</b> Altura abierta* en cm	312	312	312
<b>C</b> Altura libre* en cm	240	240	240
<b>D</b> Altura libre central* en cm	205	205	205
<b>E</b> Altura libre al suelo* en cm	189	148	120
<b>a</b> Distancia del centro de la columna** al borde de la membrana en cm	123	96	72
Viento máx. admisible abierto, km/h   estacionario	50	50	50

\* Todas las dimensiones se refieren al uso con anclaje fijo \*\* Diámetro de columna aprox. 13 cm

# Es bueno saberlo

## Sostenibilidad y compatibilidad medioambiental

El tejido betex®05 fabricado exclusivamente para Bahama y las membranas textiles exclusivas para Bahama llevan el sello OEKO-TEX 100 Clase 1. Lo conceden instituciones independientes. La clase 1 cumple los requisitos de la ropa de bebé que se lleva junto a la piel.

Las pruebas OEKO-TEX para sustancias nocivas se basan en el uso previsto de los textiles y materiales. En Alemania, son un claro criterio de compatibilidad medioambiental y sostenibilidad. El compromiso de Bahama con la sostenibilidad también significa que los componentes defectuosos o dañados pueden sustituirse por piezas de repuesto.

## Fabricado en Alemania

Los clientes de Bahama destacan repetidamente la importancia de la planta de producción alemana. "Made in Germany" sigue siendo un argumento de calidad y, por tanto, de ventas. Bahama produce totalmente integrada en Alemania.

Gracias a la combinación de materiales de la más alta calidad y el diseño, Bahama garantiza la resistencia al viento garantiza la resistencia al viento de sus productos, según el modelo, hasta 130 km/h según el modelo. Además de los componentes técnicos de la sombrilla, son especialmente importantes el color, la resistencia al agua y a la presión, así como la columna de agua de las membranas textiles. Entre otros, el lujoso hotel Burj Al Arab de Dubai, el Hotel Sacher de Viena o el Museo Dalí de St.

## Servicio

El servicio influye considerablemente en la vida útil de un paraguas. Las membranas textiles reemplazables de las sombrillas Bahama pueden limpiarse o sustituirse tras años de exposición a todas las condiciones meteorológicas. Con este servicio, los productos se revisan técnicamente para que no sólo tengan un aspecto atractivo, sino que también puedan resistir las ráfagas de viento más fuertes.

No importa dónde necesite nuestro servicio, el equipo de Bahama o nuestros competentes socios le ayudarán, en todo el mundo.

---

Planificación minuciosa y personalizada

---

Estructura de las nuevas pantallas

---

Montaje de nuevas membranas textiles

---

Servicio completo, es decir, desmontaje y montaje de grandes paraguas, lavado, limpieza y reparación de armazones y membranas textiles

---

Servicio de membranas, es decir, desmontaje y montaje de membranas textiles, lavado y reparación

---

Almacenamiento de paraguas grandes y/o membranas textiles recuperados y revisados

---

Formación

---

## Protección UV

Basado en el factor de protección solar/LSF, el factor de protección ultravioleta/UPF se especifica para los tejidos. Se trata de una protección contra los rayos UV nocivos integrada en el tejido. Bahama utiliza el tejido de la marca betex®05 para la fabricación de sus membranas textiles para grandes paraguas. El material cumple las propiedades del UPF 50+ (excepción: nieve 9577). Denota un factor de protección UV dermatológico "excelente" y permite que menos de una cincuentava parte (<2%) de la radiación UV atraviese la membrana textil hasta llegar a la piel.





01/2024

**BAHAMA®**