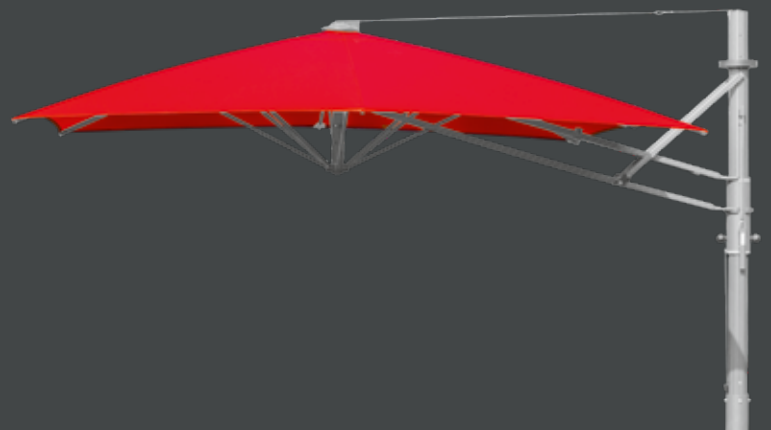


**BAHAMA®**

Jumbrella outSide





**BAHAMA®**

# Bahama

1950 gegründet, konstruiert und produziert Bahama heute hochwertige und vielfältige Großschirme und Sonnensegel. Nationale wie auch internationale Kunden vertrauen auf unsere Industrietechnologie und handwerkliche Sorgfalt. Die hochwertigen Produkte von Bahama stehen charakteristisch sowohl für technische Attribute wie Kompaktheit, Haltbarkeit und Windstabilität, als auch für ästhetische Komponenten wie Form- und Materialschönheit.

Unsere vollstufige Produktion »Made in Germany« stellt nahezu alle Bauteile in Eigenfertigung her. Außerdem verarbeitet Bahama nachhaltige und umweltverträgliche Stoffe. Aufgrund des Zusammenspiels aus Materialqualität und konstruktiver Beschaffenheit garantiert Bahama die Windbeständigkeit seiner Produkte, je nach Modell bis zu 130 km/h.

**Und das Wichtigste: Wir leben Kundenservice** – von der Beratung, über die Montage bis hin zur Reinigung, Winterlagerung und Wartung.

**Entdecken Sie die Möglichkeiten einer verlängerten Freiluftsaison. Bei Wind und Wetter. Lernen Sie uns kennen!**



**Der Jumbrella outSide gewinnt den IF Design Award 2021.** Der Award gilt seit den 1950er Jahren als weltweit renommiertes Label für gutes Design. Die 78 Mitglieder der unabhängigen, internationalen Expertenjury vergeben die begehrten Gütesiegel unter 7.298 Einreichungen aus 56 Ländern.



## „Jumbrella outSide“ — Auf den Punkt gebracht

Die überspannte Fläche des Jumbrella outSide reicht von 7 m<sup>2</sup> bis 16 m<sup>2</sup>. Seine optische Leichtigkeit erzielt der Freiarmschirm durch den seitlich stehenden Mast. Das schattenspendende Textil erhält dadurch eine Alleinstellung ohne weitere Ablenkung. Die technische Robustheit für die Stabilisierung tritt an die Seite und somit in den Hintergrund. Die Zusatzausstattungen erweitern das funktionale Design mit noch mehr Komfort und Gemütlichkeit.

- ✿ 6 verschiedene Modellgrößen von 7 m<sup>2</sup> bis 16 m<sup>2</sup>
- ✿ Runde und quadratische Modelle
- ✿ Große Vielfalt an Zusatzausstattungen wie z. B. textile Verbundrinne | TVR, Seitenwand, Beleuchtung mit LED, Heizstrahler, Extra-Schutz V4A | maritime Ausrüstung
- ✿ Wartungsfreie Servo-Mechanik für ausfallsicheres Öffnen und Schließen des Schirms
- ✿ 2 Spannhebel mit Federbügeln zum Spannen; abschließbar
- ✿ Standardgestelle in Verkehrsweiß | RAL 9016 oder in Anthrazitgrau | RAL 7016, jeweils Feinstruktur
- ✿ Möglichkeiten der Sonderanfertigungen für Gestelle (Farbe, auch ausgefallene Designs wie z. B. Holzoptik | Golden Oak) und Membranen
- ✿ Perfekte, dauerhafte Spannung der kedergeführten Textilmembrane
- ✿ Membranen in drei verschiedenen hochwertigen Qualitäten; einfarbig
- ✿ Große, aktuelle Farbauswahl
- ✿ Exzellenter UV-Schutz UPF 50+ (Ausnahme: schnee 9577)
- ✿ Hohe Wasserdichtigkeit
- ✿ Sämtliche Möglichkeiten der Bedruckung der Textilmembrane
- ✿ Schafft Freiraum für individuelle Sitzplatzgestaltung
- ✿ Kurze Lieferzeiten, schnelle Ersatzlieferung, außergewöhnlich lange Ersatzteilversorgung
- ✿ Neueste Generation von Heizstrahlern zum Verbleib im geschlossenen Schirm
- ✿ Integrierte Diebstahlsicherung
- ✿ Bis zu 111 Monate Windgarantie bis max. Windstärke 7 | 50 km/h





# Produktinformationen

## 1 Textile Membrane | Bespannung

Egal für welches Gewebe Sie sich entscheiden, die daraus hergestellte Textilmembrane vereint alle Eigenschaften eines langlebigen und nachhaltigen Produktes. Dazu zählen neben der hochwertigen Optik eine Vielzahl von technischen Funktionen.

### 1.1. Markenname: betex® 05 | Bahama-Exklusivgewebe

100% Polyestergewebe mit oberseitig transparenter Beschichtung

Flächengewicht von ca. 200 g/m<sup>2</sup>

Exzellenter UV-Schutz mit UPF 50+  
Schutz vor schädlicher UV-Strahlung  
(Ausnahme: schnee 9577)

Hohe Lichtechtheit des Gewebes  
(DIN EN ISO 105-B02 | Klasse  $\geq 6-7$ )

Hohe Wasserdichtigkeit, Druckbeständigkeit  
(DIN EN 20811, ISO 811 | Wassersäule  $\geq 100$  mbar,  
1.000 mm)

Geringe Wasseraufnahme und schnelle Trocknung

Hohe Temperaturbeständigkeit  
(DIN 53361 von  $-30^{\circ}/+90^{\circ}\text{C}$ )

Sehr gute Reibechtheit  
(DIN EN ISO 105-x12 | Klasse  $\geq 4-5$ )

Hohe Reißfestigkeit aufgrund hoher Fadenzahl

Strapazierfähig, passgenau und formstabil mit perfekter Membranspannung

Nachhaltiges und umweltverträgliches Gewebe mit OEKO-TEX 100-Siegel der Klasse 1

Austauschbare und waschbare, einteilige Membrane

Zahlreiche aktuelle Farben (Sonderfarben auf Anfrage)

Bedruckbar mit modernsten Druckverfahren



## 1.2. Markenname: Preconstraint 302

Polyestergewebe 550 Dtex mit PVC-Beschichtung in SERGE FERRARI PRECONSTRAINT® Technologie

Flächengewicht von ca. 480 g/m<sup>2</sup>

Exzellenter UV-Schutz mit UPF 50+  
Schutz vor schädlicher UV-Strahlung

Hohe Lichtechtheit des Gewebes  
(DIN EN ISO 105-B02 | Klasse  $\geq 7-8$ )

Verschweißte Segmente, dadurch 100% wasserdicht

Hohe Temperaturbeständigkeit  
(DIN 53361 von -30°/+70°C)

Schwer entflammbar (DIN 4102-B1)

Außerordentliche Flächenstabilität und Reißfestigkeit

Langlebig, widerstandsfähig, schmutzabweisend und  
beständig gegen alle Witterungsbedingungen

Eigene Reinigungsmöglichkeiten bei vermehrter  
Schmutzablagerung durch Laub, Baumharz, Vogel-  
dreck, Autoabgase oder Staub

Kann dem Recycling zugeführt werden

Zahlreiche aktuelle Farben (Sonderfarben auf Anfrage)

Bedruckbar mit modernsten Druckverfahren



## 1.3. Markenname: swela elegance

100% Polyestergewebe mit schmutz- und wasser-  
abweisender Imprägnierung

Flächengewicht von ca. 310 g/m<sup>2</sup>

Exzellenter UV-Schutz mit UPF 50+  
Schutz vor schädlicher UV-Strahlung

Höchste Lichtechtheit des Gewebes  
(DIN EN ISO 105-B02 | Klasse  $\geq 7-8$ )

Hohe Wasserdichtigkeit, Druckbeständigkeit  
(EN 20811, ISO 811 | Wassersäule  $\geq 35$  mbar, 350 mm)

Wetterechtheit (DIN EN ISO 105-B04 | Klasse  $\geq 7-8$ )

Sehr gute Reibecktheit  
(DIN EN ISO 105-x12 | Klasse  $\geq 4-5$ )

Hohe Reißfestigkeit

Ausgeprägte, textile Haptik

Nicht bedruckbar

Modellabhängige Mindestabnahmemenge



# Produktinformationen

## 3 Schirmgestell

Auf den ersten Blick ist der Unterschied nicht ersichtlich: Aber der Bahama Großschirm besteht aus einer Innen- und Außensäule, die sich optisch zu einer Standsäule vereinen. Bessere Standhaftigkeit bedeutet auch gleichzeitig höhere Stabilität mit der entsprechenden Sicherheit.

### Standsäule mit Außen- und Innensäule

Schnelles Öffnen und Schließen aufgrund der wartungsfreien Servo-Mechanik

Einfaches nach oben Schieben des Zylinders mit Hilfe von kugelförmigen Griffen am Mast **3.1** und an der Querstrebe **3.2**

Kraftsparende Handhabung durch stufenweises Öffnen; 4-stufig **3.1**

2 Spannhebel mit Federbügeln zum Öffnen und Schließen anstatt Kurbel **3.3**

Zylinderschlösser in den Spannhebeln verhindern unberechtigtes Öffnen und Schließen **3.3**

Besondere Stabilität durch stranggepresste, innenverstärkte und profilierte Alu-Spezialstandsäule

Säulendurchmesser ca. 130 mm, Wandung ca. 6 mm

Stoß- und kratzunempfindlich aufgrund der PES-pulverbeschichteten Standsäule, nachträglich gebrannt

Standardgestellfarbe in Verkehrsweiß | RAL 9016 oder in Anthrazitgrau | RAL 7016, jeweils Feinstruktur **3.4**

Möglichkeiten der Sonderanfertigung für Gestelle wie Farbe, Holzoptik | Golden Oak, Beton-Optik, Cortenstahl-Optik, Kunststoffteile in schwarz, einige Bauteile in Anthrazitgrau | RAL 7016, Feinstruktur

### OPTIONAL

Schirmsäulenverlängerung, je nach Modell bis 50 cm möglich

### Speichen, Stützen, Lager und Gelenke

Ein Schirm kann qualitativ nur so gut sein, wie seine tragenden und verbindenden Bauteile es sind.

Geschweißtes Alu-Rechteckhohlprofil mit Sonderlegierung Al F30/32 (keine scharfen Kanten)

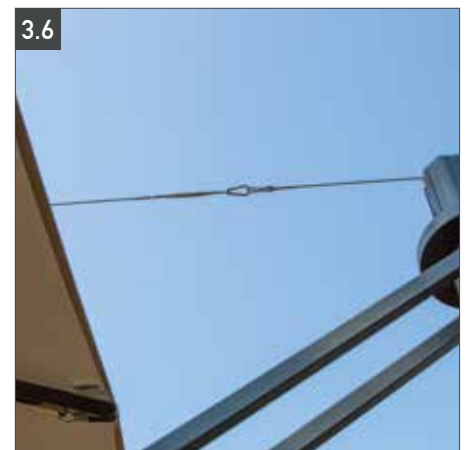
Befestigung mittels Edelstahl-Achsbolzen und Federstecker **3.4**

Zusätzliche Stabilisierung über Edelstahlseil,  $\varnothing$  4 mm **3.6**

Keine Kunststoffteile verbaut **3.7**

Mit Hohlsaumnut für kedergeführte Membrane

Einzel austauschbare Speichen und Stützen







## 4 Bodenbefestigung

### 4.1 Stationäre Bodenbefestigung

#### I. Kippbare Bodenbefestigung

Gewicht: ca. 42 kg

Unterteil zum Einbetonieren

Oberteil mit Kippgelenkachse zum Aufschrauben, pulverbeschichtet

Für Schirm mit **1.2** /ohne **1.3** elektrischer Sonderausstattung

OPTIONAL

Distanzstück für kippbare Bodenbefestigung zur Überbrückung von z.B. Sandaufbau in Kindergärten; Höhe auftragsbezogen ab 134 mm - 250 mm **1.1** (Sondermaße auf Anfrage)

#### II. Montagefußplatte

Maße: 610 × 610 × 20 mm

Gewicht: ca. 77,5 kg

HT-feuerverzinkte Stahlplatte

Oberteil mit Kippgelenkachse zum Aufschrauben und Schirmaufnahmerohr, pulverbeschichtet

OPTIONAL

»fischer« Schwerlastanker (1 Satz=8 Stk.); Typ #FH II 18/30 SK A4, M12; inkl. Betonbohrer Typ #SDS Plus II, Bohrlochtiefe 135 mm und Inbusschlüssel SW 8 **11.1**

#### III. Kombi-Befestigung (auftragsbezogen)

Höhe: ab 134 mm - max. 250 mm (Sondermaße auf Anfrage). Winterverschlussdeckel zzgl. 15 mm für bodengleiches Niveau berücksichtigen

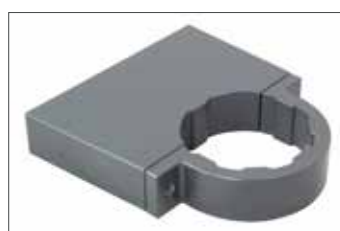
Gewicht: ca. 98 kg

Quadratische Montagefußplatte mit Distanzstück und Kippgelenkachse zum Aufschrauben

Mit Winterverschlussdeckel

OPTIONAL

Auch mit Elektroausstattung möglich



### 4.2 Stationäre Wandbefestigung

#### I. Wandschellen

Zwei Schellen zur Befestigung an der Wand

Material: Aluminium, pulverbeschichtet

OPTIONAL

Befestigungsmaterial für Wandmontage

# Produktinformationen

## 5 Versandverpackung

Die Schirme verlassen die Produktion in perfektem Zustand. Damit dies auch auf dem Transportweg so bleibt, erfolgt die Anlieferung in einer Halbschalen-Rolle oder bei internationalem Versand in einer Holzkiste.

### Halbschalenrolle

---

Maße: 4600 x 650 mm

---

Gewicht ohne Schirm: ca. 55 kg

---

### Holzkiste (bei internationalem Versand)

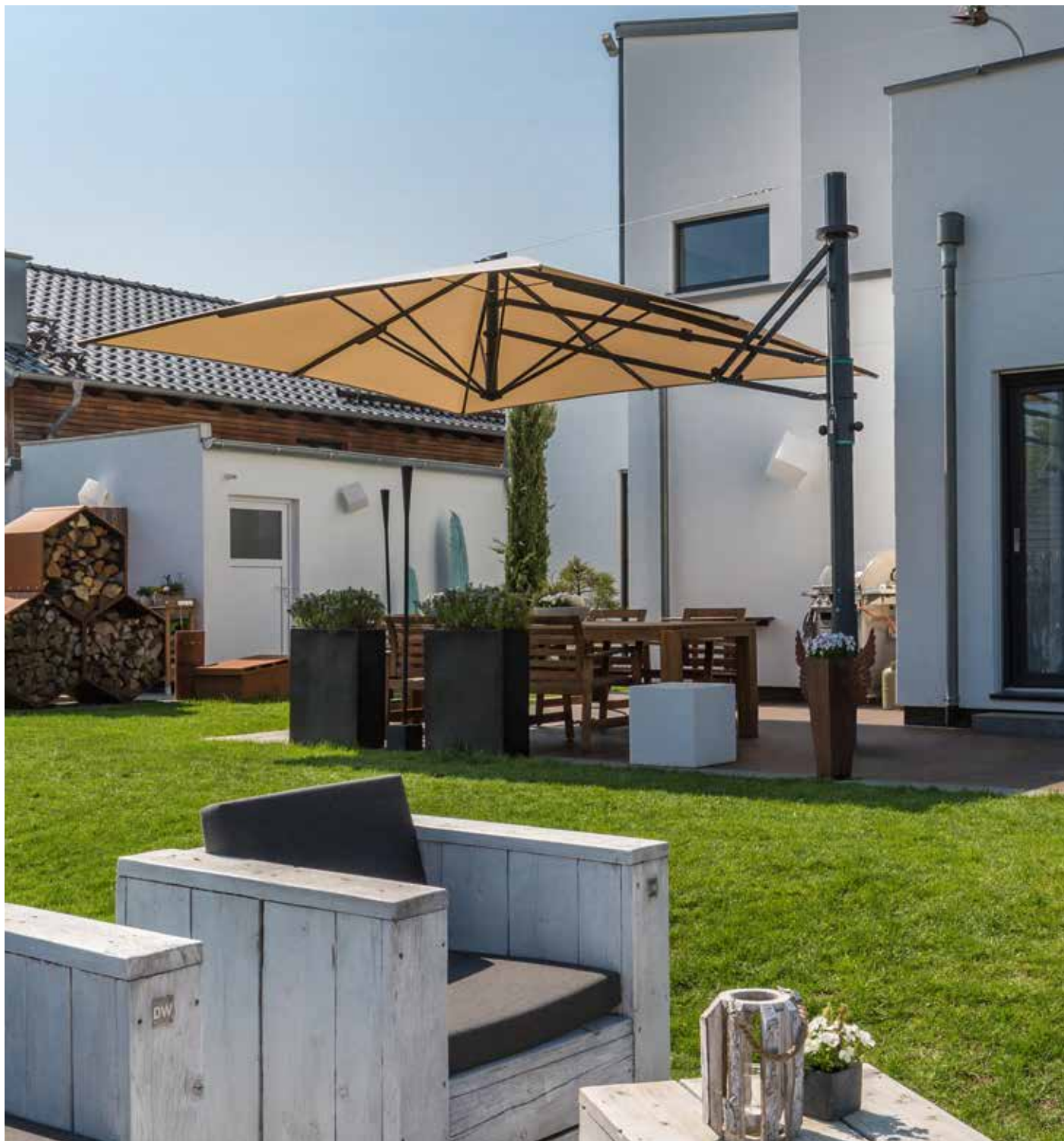
---

Maße: 5000 x 750 x 850 mm

---

Gewicht ohne Schirm: ca. 280 kg

---



# Zusatzausstattung



## 1 Druck

Der UV-Printer von Bahama druckt mit 9 Farbkanälen. Auch reines Weiß. Dabei wird nur lichtechte und hochwertigste Tinte verwendet, um Schriften, Logos oder Embleme farbtreu und millimetergenau zu positionieren. Die Segmente der Bespannung werden nach der Bedruckung vernäht; die vinylbeschichteten Segmente verschweißßt.

---

Kein Verblässen aufgrund hoch UV-resistenter Farben

---

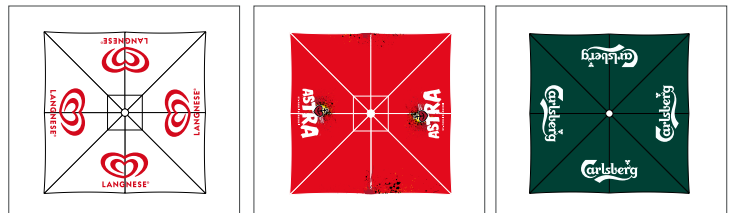
Optimale Werbewirkung

---

Individuelle Bedruckung der Textilmembrane

---

**Referenzen:** Mc Donalds, Starbucks, Heineken, Carlsberg, Bitburger, Gaffel, Café & Bar Celona, Café Extrablatt, Hilton, Kempinski u. a.



## 2 Extra-Schutz V4A | maritim

Optionale Off-shore Edelstahl-Ausführung »maritim«. Diese Variante ist nicht nachrüstbar.

---

Alle Metallteile aus V4A Edelstahl in Sonderlegierung

---

Entwickelt für die Nähe zur See

---

Besonders langlebig

---

# Zusatzausstattung



## 4 Textile VerbundRinne | TVR

- \_\_\_\_\_
- Rinne mit Gefälle für abfließendes Wasser
- \_\_\_\_\_
- Befestigung mit Karabinerhaken und Ketten
- \_\_\_\_\_
- Stabilität durch in den Hohlraum eingeschobene Stangen
- \_\_\_\_\_
- Farbabstimmung zur Textilmembrane
- \_\_\_\_\_
- Optische Einheit von Schirm und textiler VerbundRinne
- \_\_\_\_\_
- Lichtdurchlässig für eine freundliche Atmosphäre
- \_\_\_\_\_
- Hohe Wasserdichtigkeit
- \_\_\_\_\_
- Schutz gegen Regen, Vogeldreck, Laub
- \_\_\_\_\_
- Variable Speichenbefestigung
- \_\_\_\_\_



### Auswahl an Geweben

Betex®05, Precontraint 302, swela elegance

### OPTIONAL

Auch als freitragende Ausführung

## 5 Schutzhülle

### Schutzhülle comfort

Robuste Wetterschutzhülle

»betex®05« | Polyester | 9801 - beton

Mit Reißverschluss für Teleskopstab

### Schutzhülle comfort mit Teleskopstab

Ausgestattet mit Teleskopstab (Bild 5), bei mehreren Schutzhüllen lediglich ein Teleskopstab notwendig

Leichtes Handling beim Überstülpen



Hinweis: Foto zeigt ein anderes Schirm-Modell



# Zusatzausstattung

## 6 Seitenwand

Vollständig aus textilem Gewebe mit oder ohne flexi-  
blem Fenster aus 0,5 mm starkem Polyglas **6**

Variable Speichenbefestigung **6.3**

Hohe Wasserdichtigkeit

Stabilität durch in Hohlsäume geschobene Stangen

Abtropfkanten am Boden aus PVC-beschichtetem  
Gewebe, Precontraint 705-1070 **6.2**

Schnelle Handhabung; zum Einhängen

Lichtdurchlässig für eine gemütliche Atmosphäre

Schutz gegen Regen, Wind und Kälte

Temporäre Raumlösungen für z.B. einmalige Veranstal-  
tungen, Hochzeiten, Straßenfeste oder Raucherbereiche

Sichtschutz für unschöne Umgebungsdetails wie Lager-  
flächen, Unordnung in der Nachbarschaft, bauliche  
Mängel usw.

Geschützter Sitzbereich

Hoher Wärmekomfort durch Kombination von Seiten-  
wänden und Heizstrahler

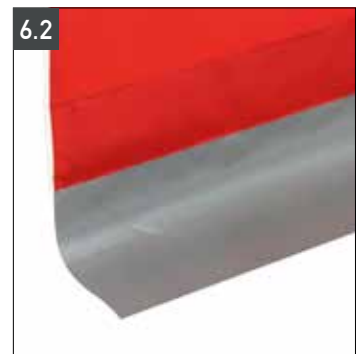
Fixierung der Seitenwand am Boden durch den Kunden

### OPTIONAL

Verbindungsstück zum Verbund der Seitenwände von  
zwei Schirmen **6.3**

Mit aufrollbarer Tür, Türe rechts oder links  
(130 cm Breite) **6.4**

Verbund zweier Seitenwände durch Reißverschluss **6.1**



# Zusatzausstattung



## 7 Anprallschutz

2-teiliger, farbiger Anprallschutz in Sturzhöhe;  
in 10 Farben lieferbar

Manschette aus innenliegendem Schaumstoff

Außenmaterial aus Polyestergewebe mit PVC-  
Beschichtung

Mit Klettverschlüssen

Muss beim Öffnen und Schließen des Schirmes  
abgenommen werden

Bei Montage mit Wandschellen nicht verwendbar



## 8 Diebstahl- und Nutzungssicherung

**Schloss im Spannhebel** (im Lieferumfang enthalten)

1 Zylindersteckschloss je Spannhebel

Schutz vor unberechtigtem Öffnen und Schließen

Einfache Handhabung



## 9 LED Beleuchtung

Kostengünstig im Verbrauch, aufgrund von LED-Leuchtmitteln

Im Gestell verlaufende Kabel; kein Kabelsalat

Verlängerung der Outdoor-Nutzung durch verbesserte Lichtverhältnisse

Schafft eine gemütliche Atmosphäre

Vorteilhaftes Arbeiten für das Servicepersonal beim Servieren und Abkassieren

### LED-Beleuchtung

RGBW-LED Streifen **9.1**

Indirekte RGBW-LED Beleuchtung 240/24V

Mit Fernbedienung dimmbar **9.2**

In Stützen integriert

Frei wählbare Farbeinstellungen durch Fernbedienung und App (bei Nutzung der APP muss für eine ausreichende WLAN-Reichweite gesorgt werden, passende WLAN-Ausstattung bei uns erhältlich), darunter warmweiß, kaltweiß und neutral

OPTIONAL

4 oder 8 RGBW-LED Streifen



Hinweis: Fotos der Beleuchtung zeigen ein anderes Schirm-Modell

# Zusatzausstattung



## 10 Heizstrahler

Verlängerung der Draußen-Saison; ganzjähriges Outdoor-Living

2 oder 4 Infrarot-Heizstrahler

Mit Fernbedienung in 6 Stufen regelbar

Je Strahler 1500 Watt

Langlebige »Ultra Low Glow« Heizröhren

Beim Schließen im Schirm verbleibend

OPTIONAL

Heizungsvorrichtung ohne Heizstrahler





# Handling

Das Öffnen, Spannen und Schließen geht schnell und ist leicht. Detaillierte Informationen entnehmen Sie bitte unseren Handling-Videos auf [www.bahama.de](http://www.bahama.de)

## ÖFFNEN

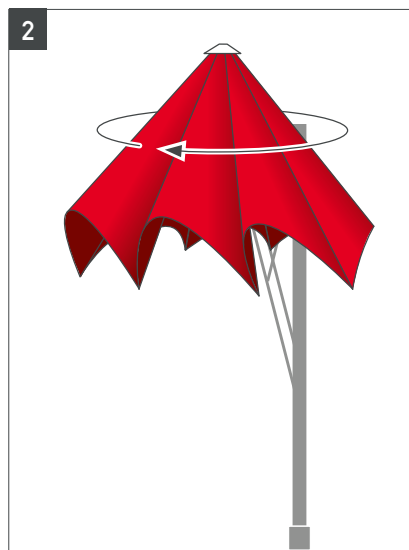
- Sicherungsgurt bzw. -gurte abnehmen.
- Nach oben Schieben des Zylinders mithilfe der kugelförmigen Griffe am Mast und gleichzeitiges drücken der Griffe an der Querstrebe.
- Beide Spannhebel nach oben klappen, Federbügel der Handgriffe einklinken und Griff nach unten klappen.

1



## SCHLIESSEN

- Spannhebel nach oben klappen und Federbügel aus-haken.
- Zylinder mit Hilfe der Griffe nach unten schieben.
- Stoffdreiecke nach außen ziehen und zur Vorderseite des Schirms überlappend um den Ausleger falten. 2
- Sicherungsgurt bzw. -gurte um den Schirm legen. 3



Die perfekte Optik, aber auch die technischen Eigenschaften der Textilmembrane, bleiben durch Beachten folgender Punkte länger erhalten:

Stoffdreiecke bei geschlossenem Schirm immer nach außen ziehen

Stoff nicht zwischen den Speichen und Stützen eingeklemmt lagern

Stoff überlappend um den Ausleger falten

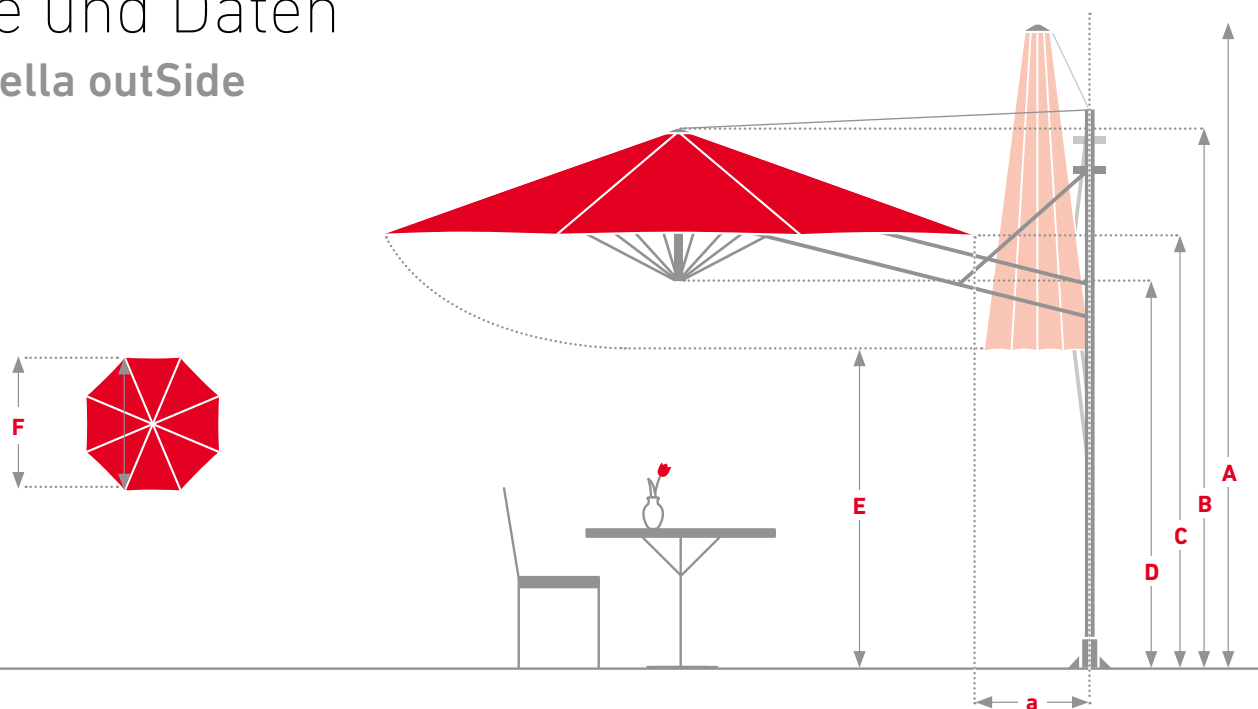
Sicherungsgurt bzw. -gurte um den Schirm legen

Bei langen Schließzeiten nachgurten

Eine Wetterschutzhülle wird empfohlen

# Maße und Daten

## Jumbrella outSide



Alle Maße sind ca. Angaben	 Ø 3,0 m   8 Speichen	 Ø 3,5 m   8 Speichen	 Ø 4,0 m   8 Speichen
Fläche in m <sup>2</sup>	7	9,6	12
Schirmgewicht ohne Kipphülse & Verpackung, in kg	120	120	120
Transportgewicht inkl. Verp., in kg	175   400	175   400	175   400
<b>A</b> Höhe geschlossen* in cm	419	419	419
<b>B</b> Höhe geöffnet* in cm	312	312	312
<b>C</b> Durchgangshöhe* in cm	240	240	240
<b>D</b> Durchgangshöhe Mitte* in cm	205	205	205
<b>E</b> Bodenfreiheit* in cm	248	218	200
<b>F</b> Innenkreisdurchm. in cm	277	323	370
<b>a</b> Abstand Säulenmitte** bis Membrankante in cm	123	96	72
Max. zulässiger Wind geöffnet, km/h   Stationär	50	50	50

Alle Maße sind ca. Angaben	 3,0 × 3,0 m   8 Speichen	 3,5 × 3,5 m   8 Speichen	 4,0 × 4,0 m   8 Speichen
Fläche in m <sup>2</sup>	9	12	16
Schirmgewicht ohne Kipphülse & Verpackung, in kg	120	120	120
Transportgewicht inkl. Verp., in kg	175   400	175   400	175   400
<b>A</b> Höhe geschlossen* in cm	419	419	419
<b>B</b> Höhe geöffnet* in cm	312	312	312
<b>C</b> Durchgangshöhe* in cm	240	240	240
<b>D</b> Durchgangshöhe Mitte* in cm	205	205	205
<b>E</b> Bodenfreiheit* in cm	189	148	120
<b>a</b> Abstand Säulenmitte** bis Membrankante in cm	123	96	72
Max. zulässiger Wind geöffnet, km/h   Stationär	50	50	50

\* Alle Maße beziehen sich auf die Verwendung mit stationärer Verankerung \*\* Säulendurchmesser ca. 13 cm

# Gut zu wissen

## Nachhaltigkeit und Umweltverträglichkeit

Das exklusiv für Bahama gefertigte Gewebe betex®05 und die hieraus hergestellten Textilmembranen tragen ausschließlich das OEKO-TEX 100-Siegel der Klasse 1. Dieses wird von unabhängigen Institutionen vergeben. Klasse 1 entspricht den Ansprüchen von auf der Haut getragener Babykleidung.

Die OEKO-TEX Schadstoffprüfungen richten sich nach dem jeweiligen Verwendungszweck der Textilien und Materialien. Sie sind in Deutschland ein eindeutiges Kriterium für Umweltverträglichkeit und Nachhaltigkeit. Der Anspruch von Bahama in Bezug auf Nachhaltigkeit besteht auch darin, dass defekte oder beschädigte Bauteile durch Ersatzteile austauschbar sind.

## Made in Germany

Die Kunden von Bahama weisen immer wieder auf den hohen Stellenwert der deutschen Produktionsstätte hin. Dabei zählt »Made in Germany« nach wie vor als Qualitäts- und damit als Verkaufsargument. Bahama produziert vollstufig in Deutschland.

Aufgrund des Zusammenspiels aus höchster Materialqualität und der konstruktiven Beschaffenheit garantiert Bahama die Windbeständigkeit seiner Produkte, je nach Modell bis zu 130 km/h. Neben den technischen Bauteilen des Schirms sind besonders die Farb-, Wasser- und Druckbeständigkeit sowie die Wassersäule der textilen Membranen ausschlaggebend. Unter anderem vertrauen das Luxushotel Burj Al Arab in Dubai, das Hotel Sacher in Wien oder das Dalí Museum im US-amerikanischen St. Petersburg auf Bahama.

## Service

Service beeinflusst die Nutzungsdauer eines Schirms in erheblichem Maße. Die austauschbaren Textilmembranen der Bahama-Schirme können – nachdem sie jahrelang allen Wettersituationen ausgesetzt waren – gereinigt oder erneuert werden. Mit dem Service sind die Produkte technisch grundüberholt, so dass diese nicht nur optisch ansprechend aussehen, sondern auch den stärksten Windböen trotzen.

Egal wo Sie unseren Service benötigen, das Bahama-Team oder unsere kompetenten Partner helfen Ihnen – weltweit.

---

Sorgfältige und individuelle Planung

---

Aufbau der Neuschirme

---

Aufziehen neuer Textilmembranen

---

Komplettservice, d.h. der Ab- und Aufbau der Großschirme, Wäsche, Reinigung und Instandsetzung der Gestelle und Textilmembranen

---

Membranservice, d.h. Ab- und Aufziehen der Textilmembranen, Wäsche und Instandsetzung

---

Lagerung der zurückgeholten und gewarteten Großschirme und/oder Textilmembranen

---

Schulung

---

## UV-Schutz

In Anlehnung an den Lichtschutzfaktor/LSF wird für Textilien der Ultraviolet Protection Factor/UPF angegeben. Er ist ein in den Stoff eingebauter Schutz vor schädlichen UV-Strahlen. Bahama verwendet für die Herstellung der Großschirm-Textilmembranen das Markengewebe betex®05. Das Material erfüllt die Eigenschaften von UPF 50+ (Ausnahme: schnee 9577). Dies bezeichnet einen »exzellenten« dermatologischen UV-Schutzfaktor und lässt weniger als ein Fünfzigstel (<2%) der UV-Strahlung durch die Textilmembrane auf die Haut.





01/2024

**BAHAMA®**

Bahama GmbH | Gewerbeparkstr. 34 | D-51580 Reichshof | T +49 (0) 2265 998 0 | info@bahama.de

[www.bahama.de](http://www.bahama.de)