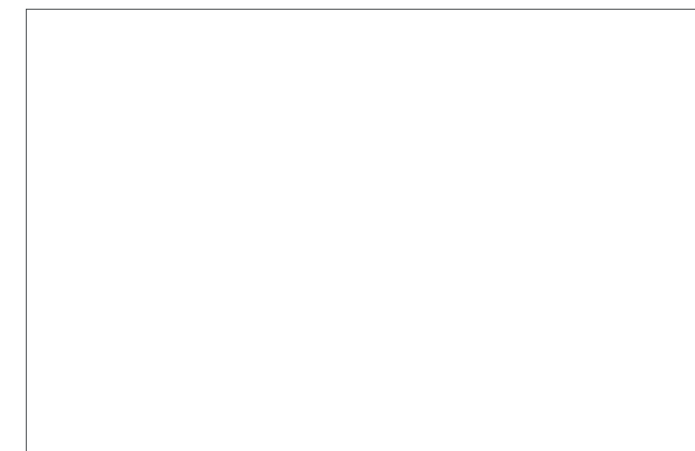
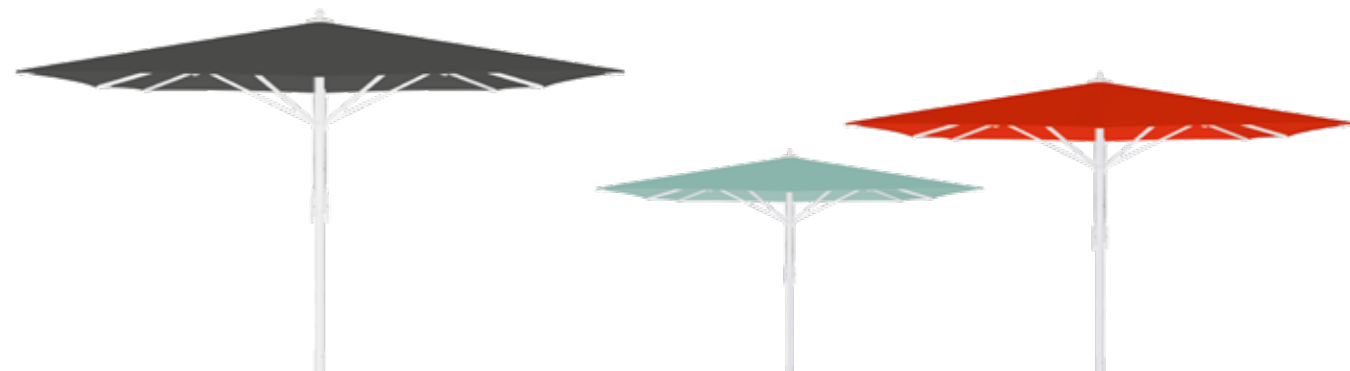


# **BAHAMA<sup>®</sup>**

Farb- und Textilmuster  
Polyestergewebe mit PVC-Beschichtung  
Color & Textile Chart  
Polyester Weave with PVC coating  
Preconstraint 302

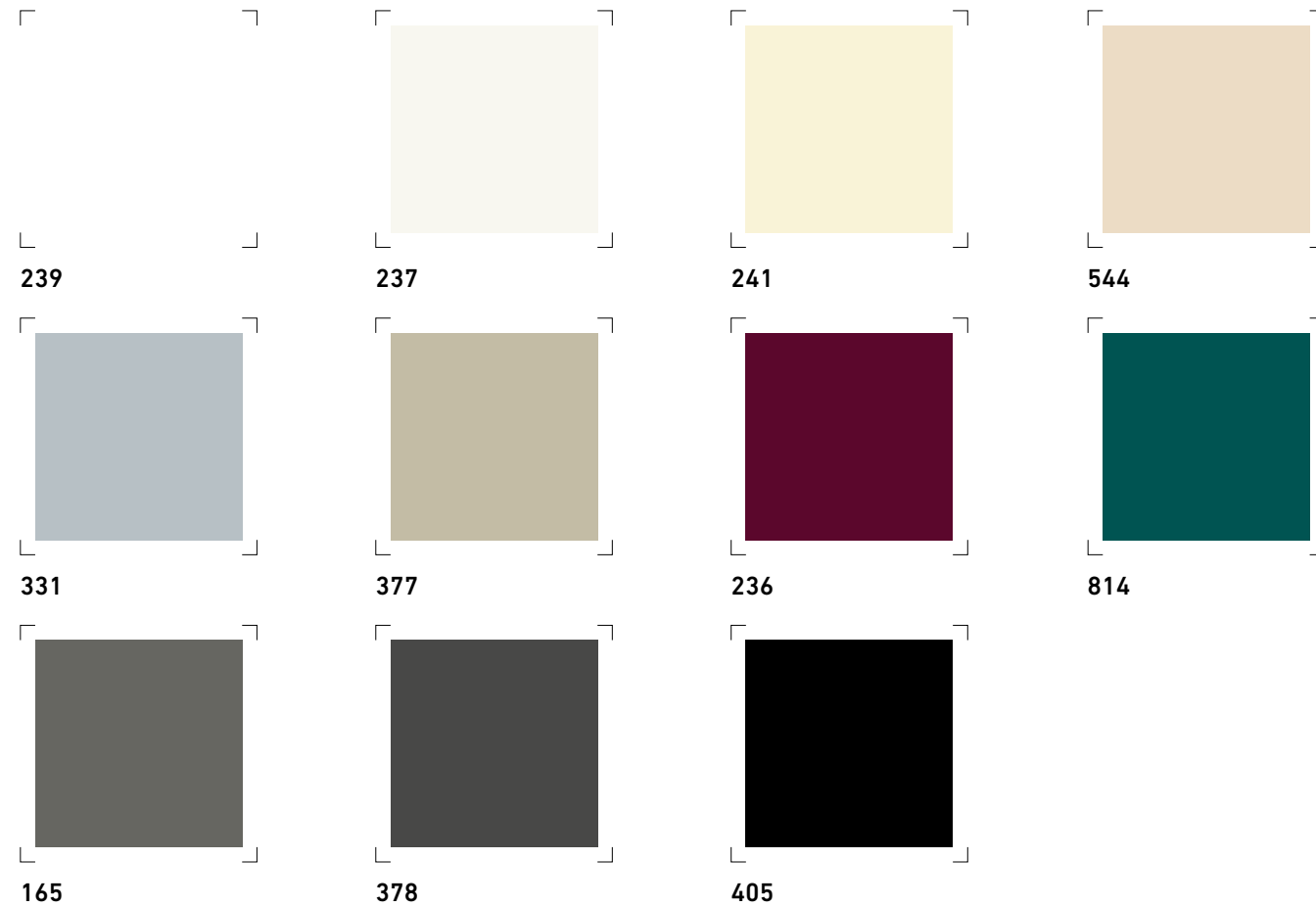


04/2020

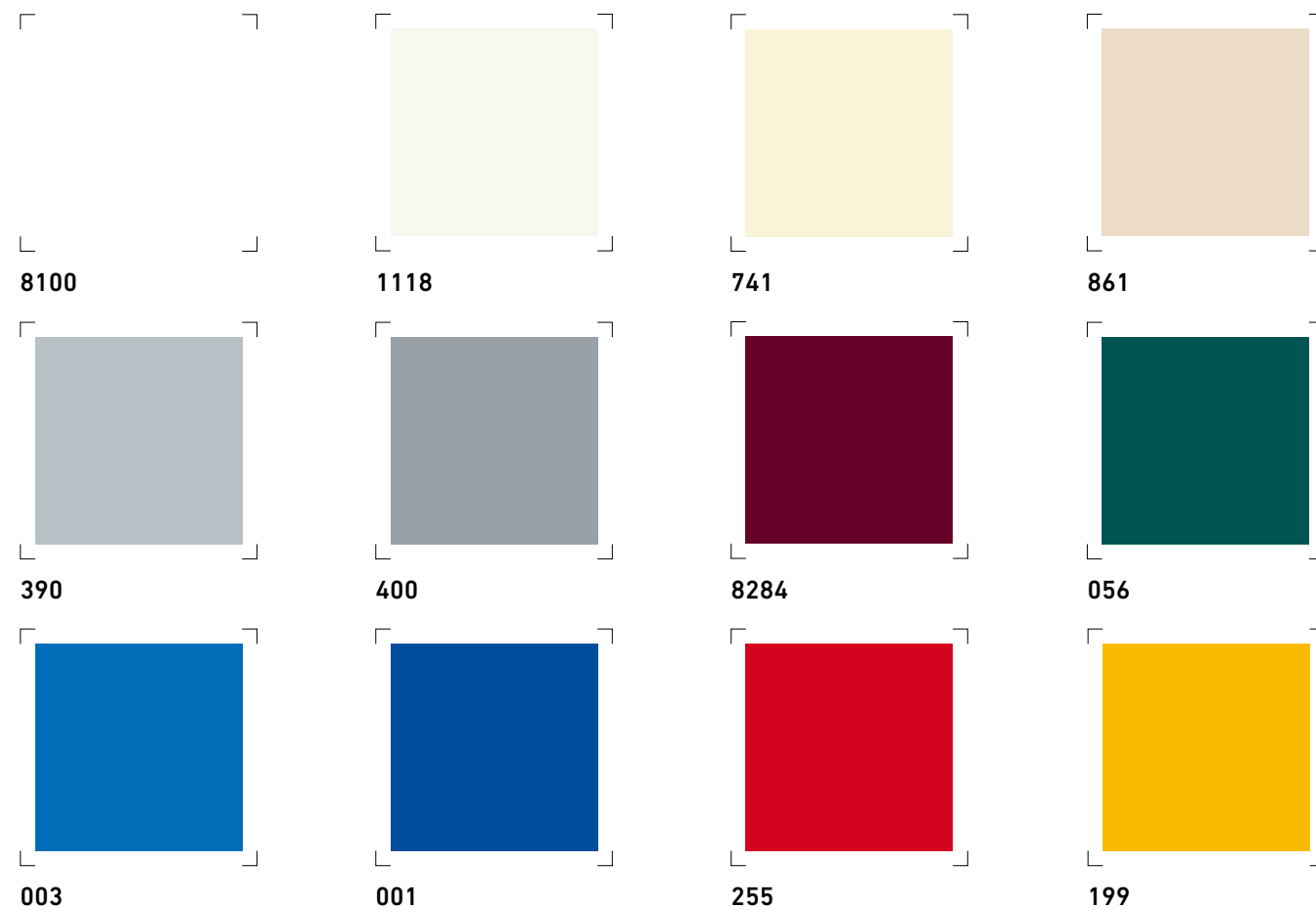


# **BAHAMA<sup>®</sup>**

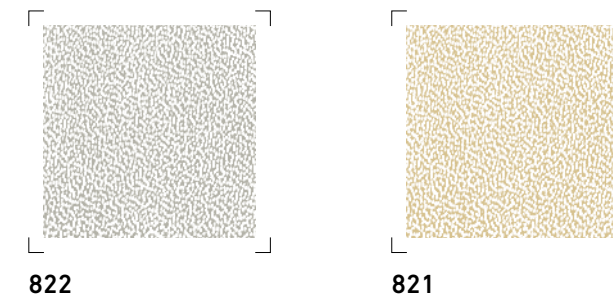
## Matt | Matte



## Seidenmatt | Semi-matte



## Struktur | Texture



### Auf den Punkt gebracht

Polyestergewebe 550 Dtex mit PVC-Beschichtung in SERGE FERRARI PRECONSTRAINT® Technologie

Langlebig

Widerstandsfähig gegen alle Witterungsbedingungen

Schmutzabweisend

Eigene Reinigungsmöglichkeiten bei vermehrter Schmutzablagerung durch Laub, Vogeldreck, Autoabgase oder Staub

Verschweißte Bespannung, dadurch 100% wasserdicht

Außerordentliche Flächenstabilität und Reißfestigkeit

Perfekte Spannung ohne Faltenwurf

Flächengewicht von ca. 480 g/m<sup>2</sup>

Geringes Gewicht

Gewebestärke 0,36 mm

Schwer entflammbar (DIN 4102-B1)

Bestens geeignet für dauerhafte Öffnung des Schirms

Exzellenter Sonnenschutzfaktor

Hohe Lichtbeständigkeit, 7/8 (DIN EN ISO 105-B02)

Hohe Lichtdurchlässigkeit

Hohe Temperaturbeständigkeit (-30°C/+70°C) (DIN EN 1876)

Vollständig recyclefähig

### The Heart of it All

PVC coated Polyester 550 Dtex. SERGE FERRARI PRECONSTRAINT® coating technology

Durable

Resistant under all weather conditions

Dirt-repellent

Own cleaning possibility in case of heavy dirt deposits through green foliage, bird droppings, car exhaust or dust

Heat-sealed membrane, thus 100% waterproof

Exceptional surface stability and tear resistance

Perfect tension without folds

Grammage of approx. 480 g/m<sup>2</sup>

Low weight

Fabric thickness of 0.36 mm

Fire retardant (DIN 4102-B1)

Perfect for permanently opened parasols

Excellent sun protection factor

High degree of fabric lightfastness, 7/8 (DIN EN ISO 105-B02)

High light transmission

High temperature resistance (-30°C/+70°C) (DIN EN 1876)

Fully recyclable